

ክፍል ሸ - ትራንስፖርትና መገናኛ

ሠንጠረዥ ሸ.1 :- የኢትዮጵያ አየር መንገድን የሥራ ክንውን ይገልጻል። መረጃዎቹ የአገር ውስጥና ኢንተርናሽናል በረራዎችን ያጠቃልላሉ።

ሠንጠረዥ ሸ.2 - ሸ.3(ለ) :- ስለአየር ትራንስፖርት መሠረታዊ መረጃዎችን የሚሰጡ ሲሆን ፥ የቀረቡ ትም መረጃዎች የአዲስ አበባን ዓለም አቀፍ አይሮፕላን ማረፊያ ብቻ የሚመለከቱ ናቸው። ስለመንገዶች ችግርና ስለ ጭነት መጠን የቀረበው መረጃ የንግድ አይሮፕላኖችን ብቻ የሚመለከት ሲሆን የአይሮፕላን እንቅስቃሴ ግን ማንኛውንም አይሮፕላን ያጠቃልላል።

ሠንጠረዥ ሸ.4 :- ክረምት ከበጋ የሚያገለግሉትን መንገዶች ርዝመትና ዝርዝር ሁኔታ በኢትዮጵያ መንገዳች ባለሥልጣን መሥሪያ ቤት የጥገና ጣቢያዎች ለይቶ ያመለክታል። በአንዳንድ ሥፍራ የመንገዶች ርዝመት ቀንሶ የሚታየው በመንገድ መሥመር ለውጥ ምክንያት ነው።

ሠንጠረዥ ሸ.5:- በጠቅላላው ለአውራ ጎዳና ሥራዎች የዋለውን ገንዘብና ለምን ሥራ እንደዋለ ያሳያል።

ሠንጠረዥ ሸ.6 :- በኢትዮጵያ ውስጥ የመንጃ ፈቃድ የተሰጣቸውን ሰዎች ብዛት ያሳያል ።

ሠንጠረዥ ሸ7(ሀ) እና ሸ.7(ለ):- በኢትዮጵያና በአዲስ አበባ ተሽከርካሪ መኪናዎች የአደረሱትን አደጋ ያስረዳሉ።

ሠንጠረዥ ሸ.8 እና ሸ.9:- የኢትዮጵያና ጂቡቲ የምድር ባቡር የሥራ ክንውንን ይገልጻሉ።

ሠንጠረዥ ሸ.10 እና ሸ.11:- የቴሌኮሙኒኬሽንና ፥ የፖስታ አገልግሎት ስታቲስቲክስን ያሳያሉ ።

## **SECTION H. TRANSPORT AND COMMUNICATIONS**

Table H.1:- refers to operations of Ethiopian Airlines both domestically and internationally.

Tables H.2 and H.3(b):- pertain to basic statistics concerning international traffic at Addis Ababa international airport. However, figures on passengers and freight refer only to commercial planes while figures on aircraft movement refer to all airplanes.

Table H.4:- shows length of all weather roads by highway maintenance district. Decrease in length of certain roads is due to change of alignment.

Table H.5:- gives the cumulative investment in highway operations up to the reference periods specified, by use of fund.

Table H.6:- relates to data on driving licenses issued in Ethiopia.

Tables H7(a) and H7(b):- show data on motor vehicle accidents in Ethiopia and Addis Ababa.

Tables H. 8 and H.9:- give data on the operations of the Ethio-Djibouti railway.

Tables H.10and H.11:- deal with telecommunications and postal services statistics.

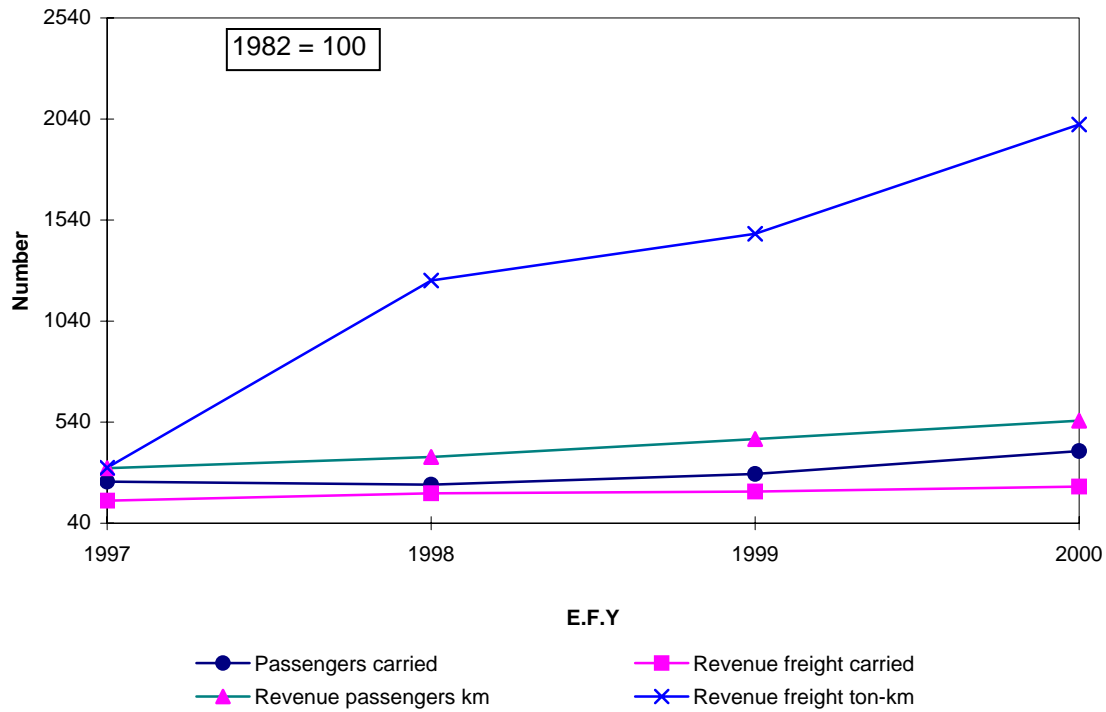
የኢትዮጵያ አየር መንገድ መሥሪያ ቤት የሥራ ክንውን  
ETHIOPIAN AIRLINES OPERATIONS

ሠንጠረዥ ሺ.1 TABLE H.1

	1997	1998	1999	2000	
የከፋይ መንገደኞች ብዛት /በቁጥር/					PASSENGERS CARRIED
የኢንተርናሽናል	1248924	-	-	2153269	INTERNATIONAL
የሀገር ውስጥ	303263	-	-	351377	DOMESTIC
ድምር	1552187	-	-	2504646	TOTAL
አያንዳንዱ ተሳፋሪ የበረረው ኪ.ሜ መካከለኛ ግምት					AVERAGE KILOMETERS PER PASSENGER
የኢንተርናሽናል	3863	3914	3971	3961	INTERNATIONAL
የሀገር ውስጥ	424	435	439	438	DOMESTIC
መካከለኛ	3119	3304	3456	3466	AVERAGE
ተሳፋሪዎች የበረሩት ኪ.ሜ /በሺህ/					REVENUE PASSENGER KILOMETERS ('000)
የኢንተርናሽናል	4824396	5696470	7109099	8528180	INTERNATIONAL
የሀገር ውስጥ	128563	133822	133832	153739	DOMESTIC
ድምር	4952959	5830261	7242931	8681919	TOTAL
የሚከፈለበት የዕቃ ጭነት /በቶን/					REVENUE FREIGHT CARRIED (LONG TON)
የኢንተርናሽናል	49563	61562	64382	72541	INTERNATIONAL
የሀገር ውስጥ	195	272	258	217	DOMESTIC
ድምር	49758	61833	64640	72758	TOTAL
ገቢ ዕቃ /በሺህ/ ቶን ኪሎ ሜትር					REVENUE FREIGHT TON-KILOMETERS ('000)
የኢንተርናሽናል	230373	896622	1065953	1458886	INTERNATIONAL
የሀገር ውስጥ	231	11940	12056	15044	DOMESTIC
ድምር	230604	908561	1078009	1473930	TOTAL
አውሮፕላኖች ለጥቅም የበረሩት ኪ.ሜ /በሺህ/					REVENUE PLANE-KILOMETERS ('000)
የተከፈለበት የጭነት መጠን /በመቶ ሲታሰብ/	55.20	54.02	51.83	62.01	PAYLOAD FACTOR (%)
የሠራተኞች ብዛት /በቁጥር/	4632	4705	4837	4896	EMPLOYEES (NUMBER)
የሥራ ገቢ /በሺህ ብር/					OPERATING REVENUE ('000 BIRR)
ከመንገደኞች	3212632	4020587	5235912	7075892	PASSENGER
ከዕቃ ጭነት	639081	591907	684540	1296136	FREIGHT
ከሌሎች	476086	786014	967244	827311	OTHERS
ድምር	4327799	5398508	6887696	9199339	TOTAL
የሥራ ወጪ /በሺህ ብር/					OPERATING EXPENSES ('000 BIRR)
የበረራ ወጪ	1692596	-	-	6467938	FLYING
ሌሎች	2257865	-	-	2303680	OTHERS
ድምር	3950461	5264863	6757641	8771618	TOTAL
የዕመቱ የተጣራ ትርፍ ከታክስ በፊት /በሺህ ብር/	309912	-	-	507558	NET PROFIT BEFORE TAX ('000 BIRR)
ተንቀሳቃሽ ሀብት /በሺህ ብር/	2324312	-	-	4560503	CURRENT ASSETS ('000 BIRR)
ተንቀሳቃሽ ዕዳ /በሺህ ብር/	1772439	-	-	3190028	CURRENT LIABILITIES ('000 BIRR)
በሥራ ላይ የዋለ የተጣራ ክፍያ /በሺህ ብር/	551783	-	-	1370475	NET WORKING CAPITAL ('000 BIRR)
የኮንስትራክሽን ወጪ /በሺህ ብር/	2054889	-	-	259900	CAPITAL EXPENDITURES ('000 BIRR)
ለትራንስፖርት መሳሪያዎች ለአውሮፕላኖች	429343	-	-	60062	TRANSPORT EQUIPMENT AIRCRAFT ('000 BIRR)
ለተሽከርካሪ መኪናዎችና ለመሳሰሉት/በሺህ ብር/	...	-	-	11311	VEHICLES ('000 BIRR)
ሌሎች	443505++	-	-	188527	OTHERS ('000 BIRR)
አንሸሳት መንገድ በዋጋው ታስቦ /በሺህ ብር/	17647	-	-	25604	INVESTMENT AT COST ('000 BIRR)
የንብረቶች ዋጋ የዓመቱ ጉድለት ተቀንሶ /በሺህ ብር/	4333802	-	-	4444760	FIXED ASSETS AFTER DEPRECIATION ('000 BIRR)
	2004/05	2005/06	2006/07	2007/08	

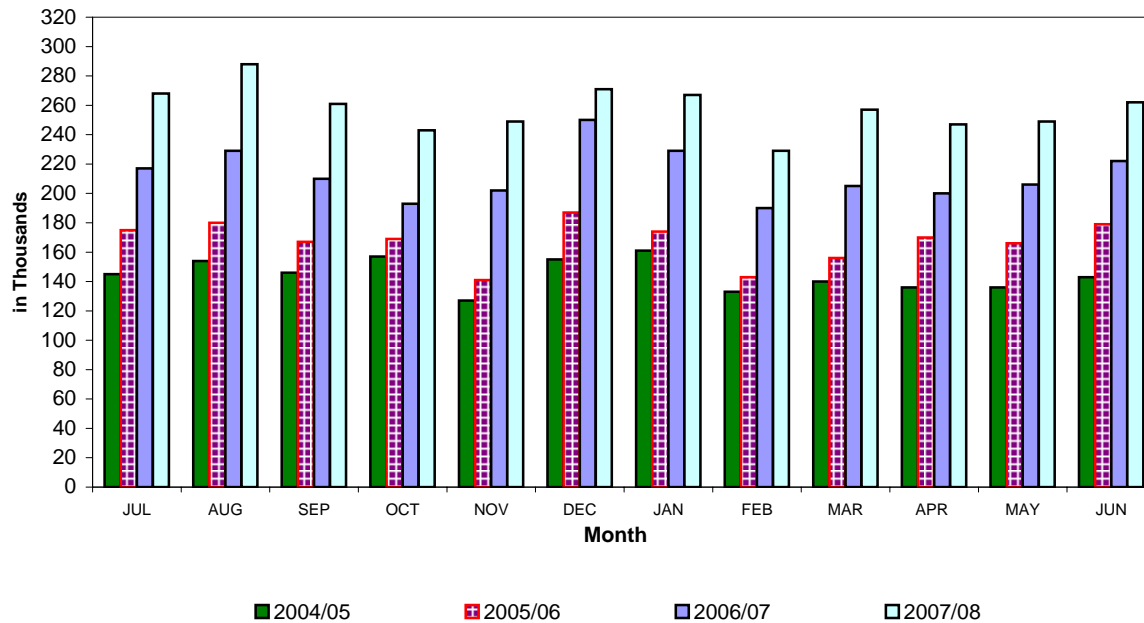
የዓመቱ መጨረሻ ሰኔ 23 ነው  
YEAR ENDING JUNE 30  
ከኢትዮጵያ አየር መንገድ የተገኘ  
SOURCE: ETHIOPIAN AIRLINES

### H1. INDICES OF ETHIOPIAN AIRLINES OPERATION



### H2. PASSENGERS CARRIED

AT ADDIS ABABA AIRPORT



በአዲስ አበባ ዓለም አቀፍ አይሮፕላን ማረፊያ የተደረገው የአየር ትራፊክ  
AIR TRAFFIC AT ADDIS ABABA INTERNATIONAL AIRPORT

ሠንጠረዥ ሸ.2

TABLE H.2

		1998	1999	2000	
የአይሮፕላን እንቅስቃሴ /በቁጥር/					AIRCRAFT MOVEMENT (NUMBER)
ገቢ		17930	22240	23207	IN
ወጪ		17867	22426	23197	OUT
ድምር		35797	44666	46404	TOTAL
የመንገደኞች ብዛት /በቁጥር/					PASSENGER CARRIED (NUMBER)
ገቢ		998956	1257545	1524416	IN
ወጪ		1007657	1295001	1567770	OUT
ትራንዚት		-	-	-	IN TRANSIT
ድምር		2006613	2552546	3092186	TOTAL
የዕቃ ጭነት ብዛት /በቶን/					FREIGHT CARRIED (TONS)
ገቢ		18254	20693	24933	IN
ወጪ		27012	32388	34926	OUT
ትራንዚት		-	-	-	IN TRANSIT
ድምር		45266	53080	59859	TOTAL
የፖስታ ብዛት /በቶን/					MAIL CARRIED (TONS)
ገቢ		90	46	49	IN
ወጪ		138	195	440	OUT
ትራንዚት		-	-	-	IN TRANSIT
ድምር		228	241	489	TOTAL
		2005/06	2006/07	2007/08	

የዓመቱ መጨረሻ ሰኔ 30 ነው  
YEAR ENDING JULY 7  
ከኤርፖርቶች ድርጅት የተገኘ

**በአዲስ አበባ ዓለም አቀፍ አይሮፕላን ማረፊያ የተደረገው የአየር ትራፊክ**  
**AIR TRAFFIC AT BOLE ADDIS ABABA INTERNATIONAL AIR PORT**  
**የአይሮፕላን እንቅስቃሴና የመንገደኞች ብዛት**  
**AIRCRAFT MOVEMENTS AND PASSENGERS CARRIED**

ሠንጠረዥ ሺ.3/1 TABLE H.3 (a) በቁጥር NUMBER

ወር	የአይሮፕላን እንቅስቃሴ			የመንገደኞች ብዛት				ወር
	ገቢ	ወጪ	ድምር	ገቢ	ወጪ	ትራንዚት	ድምር	
<u>1998</u>								<u>2005/06</u>
ሐምሌ	1283	1294	2577	87150	87512	-	174662	JULY
ነሐሴ	1322	1324	2646	88659	91524	-	180183	AUGUST
መስከረም	1479	1471	2950	83214	83511	-	166725	SEPTEMBER
ጥቅምት	1630	1677	3307	77393	92076	-	169469	OCTOBER
ነዳር	1493	1539	3032	69036	71927	-	140963	NOVEMBER
ታህሣሥ	1689	1688	3377	94322	92778	-	187100	DECEMBER
ጥር	1534	1538	3072	89147	85177	-	174324	JANUARY
የካቲት	1226	1036	2262	74681	68373	-	143054	FEBRUARY
መጋቢት	1701	1688	3389	77777	78383	-	156160	MARCH
ሚያዝያ	1592	1620	3212	85975	83860	-	169835	APRIL
ግንቦት	1583	1581	3164	82051	83470	-	165521	MAY
ሰኔ	1398	1411	2809	89551	89066	-	178617	JUNE
ድምር	17930	17867	35797	998956	1007657	-	2006613	TOTAL
<u>1999</u>								<u>2006/07</u>
ሐምሌ	1687	1674	3361	109342	107218	-	216560	JULY
ነሐሴ	1814	1862	3676	112304	116365	-	228669	AUGUST
መስከረም	1779	1859	3638	103097	106742	-	209839	SEPTEMBER
ጥቅምት	1854	1903	3757	94959	97975	-	192934	OCTOBER
ነዳር	2001	1994	3995	100299	101482	-	201781	NOVEMBER
ታህሣሥ	1804	1858	3662	122953	127290	-	250243	DECEMBER
ጥር	2021	1940	3961	116905	112170	-	229075	JANUARY
የካቲት	1863	1878	3741	90678	98955	-	189633	FEBRUARY
መጋቢት	1973	1936	3909	99950	105026	-	204976	MARCH
ሚያዝያ	1818	1773	3591	98109	101995	-	200104	APRIL
ግንቦት	1904	1944	3848	99857	106533	-	206390	MAY
ሰኔ	1722	1805	3527	109092	113250	-	222342	JUNE
ድምር	22240	22426	44666	1257545	1295001	-	2552546	TOTAL
<u>2000</u>								<u>2007/08</u>
ሐምሌ	2002	1966	3968	134761	133606	-	268367	JULY
ነሐሴ	1883	1880	3763	141416	146281	-	287697	AUGUST
መስከረም	1848	1843	3691	129409	131331	-	260740	SEPTEMBER
ጥቅምት	1858	1835	3693	117354	126114	-	243468	OCTOBER
ነዳር	1739	1729	3468	121255	127894	-	249149	NOVEMBER
ታህሣሥ	1799	1858	3657	135321	135500	-	270821	DECEMBER
ጥር	2160	2188	4348	134289	132424	-	266713	JANUARY
የካቲት	2147	2152	4299	110340	118618	-	228958	FEBRUARY
መጋቢት	1897	1853	3750	125462	131689	-	257151	MARCH
ሚያዝያ	1712	1720	3432	123073	124314	-	247387	APRIL
ግንቦት	2005	2017	4022	122285	126989	-	249274	MAY
ሰኔ	2157	2156	4313	129451	133010	-	262461	JUNE
ድምር	23207	23197	46404	1524416	1567770	-	3092186	TOTAL
	IN	OUT	TOTAL	IN	OUT	TRANSIT	TOTAL	
	AIRCRAFT MOVEMENT			PASSENGERS CARRIED				

የዓመቱ መጨረሻ ሰኔ 30 ነው

YEAR ENDING JULY 7

ከኢ.ር.ፖ.ር.ቶች ድርጅት የተገኘ

SOURCE : Ethiopian Airport Enterprise

**በአዲስ አበባ ዓለም አቀፍ አይሮፕላን ማረፊያ የተደረገው የአየር ትራፊክ**  
**AIR TRAFFIC AT BOLE ADDIS ABABA INTERNATIONAL AIR PORT**  
**የተጓዥ ሰብስቦች ፖስታ**  
**FREIGHT AND MAIL CARRIED**

ሠንጠረዥ ሺ.3/ TABLE H.3 (b)

በቶን      IN TONS

ወር	በአይሮፕላን የተጓዥ ሰብስቦች			በአይሮፕላን የተጓዥ ፖስታ ሰብስቦች			
	ገቢ	ወጪ	ድምር	ገቢ	ወጪ	ድምር	
<u>1998</u>							<u>2005/06</u>
ሐምሌ	1277	1762	3039	3	12	15	JULY
ነሐሴ	1361	1447	2808	3	14	17	AUGUST
መስከረም	1767	2073	3840	3	9	12	SEPTEMBER
ጥቅምት	1589	2131	3720	4	15	19	OCTOBER
ኅዳር	1413	1885	3298	1	8	9	NOVEMBER
ታህሣሥ	1507	2190	3697	2	11	13	DECEMBER
ጥር	1327	2167	3494	16	14	30	JANUARY
የካቲት	1741	2560	4301	16	7	23	FEBRUARY
መጋቢት	1950	3097	5047	19	13	32	MARCH
ሚያዝያ	1633	2898	4531	9	12	21	APRIL
ግንቦት	1378	2466	3844	8	14	22	MAY
ሰኔ	1313	2336	3649	7	10	17	JUNE
ድምር	18256	27012	45268	91	139	230	TOTAL
<u>1999</u>							<u>2006/07</u>
ሐምሌ	1138	1981	3119	4	14	18	JULY
ነሐሴ	1156	2079	3235	2	17	19	AUGUST
መስከረም	959	1918	2877	1	10	11	SEPTEMBER
ጥቅምት	462	2343	2805	1	10	11	OCTOBER
ኅዳር	2496	2356	4852	4	12	16	NOVEMBER
ታህሣሥ	2538	3080	5618	3	12	15	DECEMBER
ጥር	1618	3192	4810	2	10	12	JANUARY
የካቲት	1550	3679	5229	6	11	17	FEBRUARY
መጋቢት	2657	3496	6153	12	13	25	MARCH
ሚያዝያ	2565	3251	5816	5	11	16	APRIL
ግንቦት	1854	2931	4785	4	25	29	MAY
ሰኔ	1700	2081	3781	2	51	53	JUNE
ድምር	20693	32388	53081	46	196	242	TOTAL
<u>2000</u>							<u>2007/08</u>
ሐምሌ	1976	1995	3971	4	65	69	JULY
ነሐሴ	1853	2219	4072	4	68	72	AUGUST
መስከረም	1804	2345	4149	3	31	34	SEPTEMBER
ጥቅምት	1710	2448	4158	3	32	35	OCTOBER
ኅዳር	2286	3198	5484	7	29	36	NOVEMBER
ታህሣሥ	2466	3456	5922	7	51	58	DECEMBER
ጥር	2258	3490	5748	3	34	37	JANUARY
የካቲት	2502	3698	6200	4	33	37	FEBRUARY
መጋቢት	2634	4213	6847	6	27	33	MARCH
ሚያዝያ	2405	3169	5574	5	28	33	APRIL
ግንቦት	1757	2627	4384	3	25	28	MAY
ሰኔ	1283	2070	3353	2	17	19	JUNE
ድምር	22958	32933	55891	47	375	422	TOTAL
	IN	OUT	TOTAL	IN	OUT	TOTAL	
	FREIGHT CARRIED			MAIL CARRIED			

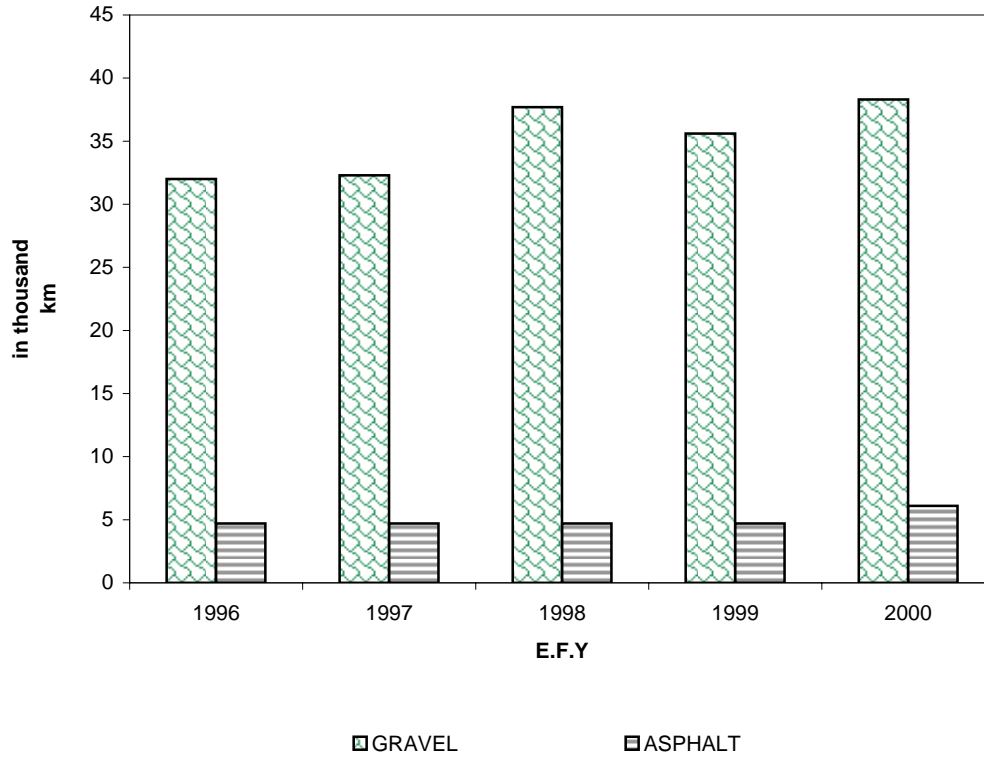
የዓመቱ መጨረሻ ሰኔ 30 ነው

YEAR ENDING JULY 7

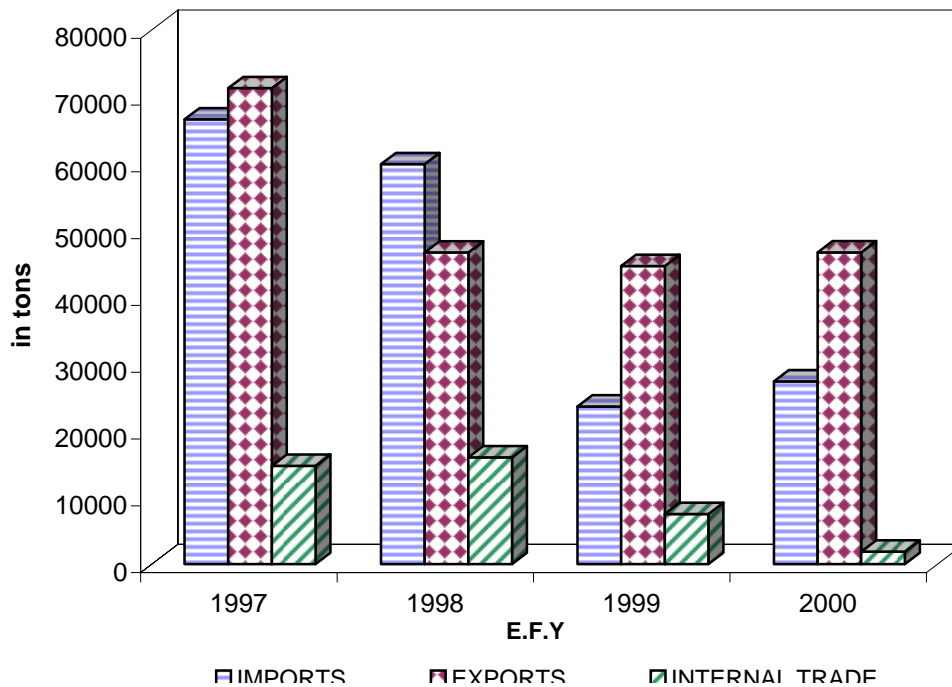
ከኤርፖርቶች ድርጅት የተገኘ

SOURCE : Ethiopian Airport Enterprise

### H3. ALL WEATHER ROADS BY MAINTENANCE DISTRICT AND TYPE



### H4. FREIGHT CARRIED ON ETHIO-DJIBOUTI RAILWAY





የክረምትና የበጋ መንገዶች በጥገና ጣቢያ

ALL WEATHER ROADS BY MAINTENANCE DISTRICT

ሠንጠረዥ ሸ.4

TABLE H.4

በኪሎ ሜትር IN KM

	ኮረት	አስፋልት	ድምር	
<u>1998</u>				<u>2005/06</u>
አለምገና	2261	1292	3553	ALEMGENA
ኮምቦልቻ	1443	561	2004	COMBOLCHA
ሻሸመኔ	2037	379	2416	SHASHEMENE
ድራዳዋ	2184	626	2810	DIRE DAWA
ጎንደር	950	169	1119	GONDER
ደብረማርቆስ	743	355	1098	DEBRE MARKOS
ጅማ	1783	343	2126	JIMA
አደግራት	1218	316	1534	ADIGRAT
ነቀምት	1184	141	1325	NEKEMTE
ሶዶ	1537	499	2036	SODO
ድምር	<b>15340</b>	<b>4681</b>	<b>20021</b>	SUB-TOTAL
በዲስትሪክት ጥገና ሥር ያልሆኑ	-	-	-	Maintenance out of the district
የገጠር መንገዶች	22349	-	22349	RURAL ROADS
ጠቅላላ ድምር	<b>37689</b>	<b>4681</b>	<b>42370</b>	GRAND TOTAL
<u>1999</u>				<u>2006/07</u>
አለምገና	2264	1292	3556	ALEMGENA
ኮምቦልቻ	1443	561	2004	COMBOLCHA
ሻሸመኔ	2157	379	2536	SHASHEMENE
ድራዳዋ	2184	626	2810	DIRE DAWA
ጎንደር	977	169	1146	GONDER
ደብረማርቆስ	743	355	1098	DEBRE MARKOS
ጅማ	1783	343	2126	JIMA
አደግራት	1218	316	1534	ADIGRAT
ነቀምት	1184	141	1325	NEKEMTE
ሶዶ	1446	499	1945	SODO
ድምር	<b>15399</b>	<b>4681</b>	<b>20080</b>	SUB-TOTAL
በዲስትሪክት ጥገና ሥር ያልሆኑ	-	-	-	Maintenance out of the district
የገጠር መንገዶች	20164	-	20164	RURAL ROADS
ጠቅላላ ድምር	<b>35563</b>	<b>4681</b>	<b>40244</b>	GRAND TOTAL
<u>2000</u>				<u>2007/08</u>
አለምገና	2095	1461	3556	ALEMGENA
ኮምቦልቻ	1269	735	2004	COMBOLCHA
ሻሸመኔ	2272	434	2706	SHASHEMENE
ድራዳዋ	1934	876	2810	DIRE DAWA
ጎንደር	854	292	1146	GONDER
ደብረማርቆስ	801	355	1156	DEBRE MARKOS
ጅማ	1783	343	2126	JIMA
አደግራት	1195	388	1583	ADIGRAT
ነቀምት	907	490	1397	NEKEMTE
ሶዶ	1253	692	1945	SODO
ድምር	<b>14363</b>	<b>6066</b>	<b>20429</b>	SUB-TOTAL
በዲስትሪክት ጥገና ሥር ያልሆኑ	-	-	-	Maintenance out of the district
የገጠር መንገዶች	23930	-	23930	RURAL ROADS
ጠቅላላ ድምር	<b>38293</b>	<b>6066</b>	<b>44359</b>	GRAND TOTAL
	<b>GRAVEL</b>	<b>ASPHALT</b>	<b>TOTAL</b>	

የዓመቱ መጨረሻ ሰኔ 30 ነው

YEAR ENDING JULY 7

ከኢትዮጵያ መንገዶች ባለስልጣን የተገኘ

SOURCE : ETHIOPIAN ROADS AUTHORITY

የኢትዮጵያ መንገዶች ባለስልጣን የገንዘብ አጠቃቀም  
USE OF FUND BY THE ETHIOPIAN ROADS AUTHORITY

ሠንጠረዥ ሺ.5

TABLE H.5

IN MILLION BIRR

	1997	1998	1999	2000	
<u>የገንዘብ አጠቃቀም</u>					<u>USE OF FUND</u>
ለቅየሳ					SURVEY EXPENSES
ለገጠር መንገዶች					RURAL ROADS RECONSTRUCTION AND/ OR BETTERMENT
ለማሻሻያ	1843.5	1622.8	3545.6	5330	CONSTRUCTION
ለመንገድ ሥራዎች	182.5	650.0	687.6	1615.1	MAINTENANCE
ለጥገና	620.3	475.4	628.5	839.9	REGIONAL ROADS AND SPECIAL PROJECTS
ለክፍለ ሀገር መንገዶችና ልዩ ፕሮጀክቶች					OTHERS
ለሌሎች	202.0	137.9	175.8	236.1	TOTAL PROGRAMME EXPENDITURE
የፕሮግራም ወጪዎች ድምር	2848.3	2886.1	5037.5	8021.1	CURRENT AND FIXED ASSETS
ጊዜያዊና ቋሚ ንብረቶችና መግሪያዎች					LESS LIABILITIES
ዕዳ ሲቀነስ ድምር	2848.3	2886.1	5037.5	8021.1	GRAND TOTAL
	2004/05	2005/06	2006/07	2007/08	

የዓመቱ መጨረሻ ሰኔ 30 ነው

YEAR ENDING JULY 7

ለገጠር መንገድ የወጣው ወጪ በክልሎች የተሠሩትን የገጠር መንገዶች ወጪ አያካትትም።

ከኢትዮጵያ መንገዶች ባለስልጣን የተገኘ

SOURCE : ETHIOPIAN ROADS AUTHORITY

የተሰጠ መንጃ ፈቃድ  
DRIVING LICENSES ISSUED

ሠንጠረዥ ሺ.6

TABLE H.6

በቁጥር IN NUMBER

	1997	1998	1999	2000	
<u>የመንጃ ፈቃድ ዓይነት</u>					<u>TYPE OF LICENSE</u>
1ኛ ደረጃ/ለሞተር በስክሎቶች/ አደስ አበባ ሌሎች					FIRST GRADE (MOTOR CYCLES) ADDIS ABABA OTHERS
2ኛ ደረጃ/ለቤት መኪናዎች/ አደስ አበባ ሌሎች					SECOND GRADE (PRIVATE CARS) ADDIS ABABA OTHERS
3ኛ ደረጃ /በቤንዚን ለሚሄዱ ካሚዮኖች/ አደስ አበባ ሌሎች					THIRD GRADE (PETROL ENGINE TRUCKS) ADDIS ABABA OTHERS
4ኛ ደረጃ/በናፍታ ለሚሄዱ ካሚዮኖች/ አደስ አበባ ሌሎች					FOURTH GRADE (DIESEL ENGINE TRUCKS) ADDIS ABABA OTHERS
5ኛ ደረጃ/ከባድ መኪና ከተሰጠው/ አደስ አበባ ሌሎች					FIFTH GRADE (TRUCKS WITH TRAILERS) ADDIS ABABA OTHERS
6ኛ ደረጃ/ትራክተር ቡልዶዘር ወዘተ../ አደስ አበባ ሌሎች					SIXTH GRADE (TRACTORS, BULLDOZERS, ETC.) ADDIS ABABA OTHERS
<b>ድምር</b>					<b>Total</b>
	2004/05	2005/06	2006/07	2007/08	

የዓመቱ መጨረሻ ሰኔ 30 ነው

YEAR ENDING JULY 7

ከመንገድ ትራንስፖርት ባለሥልጣን የተገኘ

SOURCE : ROAD TRANSPORT AUTHORITY

በኢትዮጵያ ተሽከርካሪ መኪናዎች ያደረሱት አደጋ

MOTOR VEHICLE ACCIDENTS IN ETHIOPIA

ሠንጠረዥ ሺ.7/ሀ/ TABLE H.7 (a) በቁጥር IN NUMBER

	1998	1999	2000	
<b>ጠቅላላ አደጋ</b>	<b>18911</b>	<b>16147</b>	<b>15086</b>	<b>TOTAL ACCIDENT</b>
ከባድ የመቁሰል አደጋ	2621	2504	2156	HEAVY
ቀላል የመቁሰል አደጋ	2653	1426	2123	LIGHT
የሞት አደጋ	2029	2047	1802	FATAL
የንብረት ጉዳት	11608	10170	9005	PROPERTY DAMAGE
<b>የሞቱት ሰዎች ብዛት</b>	<b>2522</b>	<b>2517</b>	<b>2161</b>	<b>NUMBER OF DEATH</b>
ታዳጊዎች	513	450	485	CHILD
ወጣቶች	1139	937	745	YOUTH
መካከለኛ ዕድሜ	592	817	581	ADULT
ሽማግሌዎች	278	313	350	AGED
<b>የተጎዱት ሰዎች ብዛት</b>	<b>9391</b>	<b>9553</b>	<b>7122</b>	<b>NUMBER OF PEOPLE INJURED</b>
ታዳጊዎች	1902	3249	1074	CHILD
ወጣቶች	4347	3847	3238	YOUTH
መካከለኛ ዕድሜ	2145	1524	2003	ADULT
ሽማግሌዎች	997	933	807	AGED
	2005/06	2006/07	2007/08	

በአዲስ አበባ ከተማ ተሽከርካሪ መኪናዎች ያደረሱት አደጋ

MOTOR VEHICLE ACCIDENTS IN ADDIS ABABA

ሠንጠረዥ ሺ.7/ለ/ TABLE H.7(b) በቁጥር IN NUMBER

	1998	1999	2000	
<b>ጠቅላላ አደጋ</b>	<b>11014</b>	<b>8949</b>	<b>8169</b>	<b>TOTAL ACCIDENT</b>
ከባድ የመቁሰል አደጋ	833	640	594	HEAVY
ቀላል የመቁሰል አደጋ	1261	850	735	LIGHT
የሞት አደጋ	363	347	381	FATAL
የንብረት ጉዳት	8557	7112	6459	PROPERTY DAMAGE
<b>የሞቱት ሰዎች ብዛት</b>	<b>380</b>	<b>364</b>	<b>395</b>	<b>NUMBER OF DEATH</b>
ታዳጊዎች	54	63	45	CHILD
ወጣቶች	129	136	156	YOUTH
መካከለኛ ዕድሜ	127	91	105	ADULT
ሽማግሌዎች	70	74	89	AGED
<b>የተጎዱት ሰዎች ብዛት</b>	<b>2506</b>	<b>1860</b>	<b>1676</b>	<b>NUMBER OF PEOPLE INJURED</b>
ታዳጊዎች	488	524	217	CHILD
ወጣቶች	1058	704	810	YOUTH
መካከለኛ ዕድሜ	631	445	429	ADULT
ሽማግሌዎች	329	187	220	AGED
	2005/06	2006/07	2007/08	

የዓመቱ መጨረሻ ሰኔ 30 ነው።

YEAR ENDING JULY 7

ከፌደራል ፖሊስና ማረጋገጫ ቤቶች የተገኘ

SOURCE: FEDERAL POLICE

CHILD = 18 years and below

ታዳጊዎች 18 ዓመትና በታች

YOUTH = Between 18 and 30 years

ወጣቶች ከ 18 - 30 ዓመት

ADULT = Between 31 and 50 years

መካከለኛ ዕድሜ ከ31 - 50 ዓመት

AGED = Above 50 years

ሽማግሌዎች 51 ዓመትና በላይ

የኢትዮጵያና የጅቡቲ የምድር ባቡር ሥራ ክንውን  
OPERATIONS OF THE ETHIO-DJIBOUTI RAILWAY

ሠንጠረዥ ሺ.8 TABLE H.8

	1997	1998	1999	2000	
የሐደድ ርዝመት /በኪ.ሜ./	781	781	781	781	LENGTH OF TRACKS (KM)
የባቡር ተሽከርካሪው ብዛት/በቁጥር/					ROLLING STOCK (NUMBER)
በእንፋሎት ኃይል					STEAM LOCOMOTIVES AND
የሚሄዱ	5	5	5	5	LOCOTRACTORS
በደ.ዝልና በኤሌክትሪክ የሚሄዱ	13	9	9	9	DIESEL-ELECTRIC LOCOMOTIVES
የመንገደኞች ፉርንዎች	27	27	27	27	PASSENGER CARS
የዕቃ ማጓጓዣ ፉርንዎች	468	468	468	468	FREIGHT CARS
ሎቶሪን	3	3	3	3	AUTORAILS
ሌሎች የባቡር ተሽከርካሪዎች	15	15	15	15	OTHERS
የሠራተኞች ብዛት					EMPLOYEES (NUMBER)
ኢትዮጵያውያን	1949	1213	...	...	ETHIOPIAN
የውጭ አገር ዜጎች	422	269	...	...	FOREIGNER
ድምር	2371	1482	1419	1369	TOTAL
ባቡሮች ለጥቅም የተጓዙት ኪሎ ሜትር /በሺህ/					REVENUE TRAIN-KILOMETERS ('000)
የመንገደኞች ብዛት					PASSENGERS CARRIED ('000)
በ1ኛና 2ኛ ማዕረግ	39.5	31	38	21	1ST AND 2ND CLASS
በ3ኛ ማዕረግ	85.3	72	88	85	3RD CLASS
ድምር	125	103	126	106	TOTAL
መንገደኞች የተጓዙት ኪሎ ሜትር/በሚሊዮን/	34.4	24	28	26	PASSENGER-KILOMETERS (MILLION)
እያንዳንዱ መንገደኛ የተጓዘው ኪሎ ሜትር በአማካይ	276	233	222	245	AVERAGE KMS. PER PASSENGER
የጭነት ዕቃ መጠን /በሺህ ቶን/	152.6	123	73	76	FREIGHT CARRIED ('000 TONS)
ገቢ	66.6	60	23	27	IMPORTS
ወጪ	71.3	47	42	47	EXPORTS
በአገር ውስጥ የተመላለሰ	14.7	16	8	2	INTERNAL TRAFFIC
የንግድ ትራፊክ/በሚሊዮን					COMMERCIAL TRAFFIC(MILLION)
ቶን ኪ.ሜ./	55.6	51	26	27	TON-KILOMETERS)
ለያንዳንዱ ቶን ለንግድ በመመላለስ የተደረገው					AVERAGE KMS. PER TON OF
ጉዞ በአማካይ /በኪ.ሜ./	364.4	415	356	361	COMMERCIAL TRAFFIC
ገቢ /በሺህ ብር/					REVENUE ('000 BIRR)
የመንገደኞች	4483	6000	7700	2450	PASSENGER
የዕቃ ጭነት	28322	27400	15600	7050	FREIGHT
ሌሎች	2000	2600	3000	9700	OTHERS
ጠቅላላ ገቢ	34805.0	36000.0	26300.0	19200	TOTAL REVENUE
ወጪ					EXPENDITURE('000 BIRR)
ሰራተኞች	28961	21700	25200	33200	PERSONNEL
ለዕቃና ሌሎች	7733	19300	18700	6400	MATERIAL AND OTHER
ጠቅላላ የሥራ ማስኬጃ	36694.0	41000.0	43900	39600	TOTAL OPERATING EXPENSES
ለመሣሪያዎች ማደሻና					PROVISION FOR WORKS AND
መጠባበቂያ	1857	2000	2000	3200	RENEWAL OF EQUIPMENT
ለወለድ	0				INTEREST
ጠቅላላ ወጪ	38551.0	43000.0	45900	42800	TOTAL EXPENDITURE
	2004/05	2005/06	2006/07	2007/08	

የዓመቱ መጨረሻ ሰኔ 30 ነው።

YEAR ENDING JULY 7

ከኢትዮጵያና ጅቡቲ የምድር ባቡር ኩባንያ የተገኘ

SOURCE : ETHIO-DJIBOUTI RAILWAY COMPANY

**በኢትዮጵያና በጅቡቲ የምድር ባቡር የተጓጓዙት የንግድ  
ዕቃዎች ብዛትና ዓይነት**  
FREIGHT CARRIED ON THE ETHIO-DJIBOUTI RAILWAY  
BY TYPE OF COMMODITY

ሠንጠረዥ ሸ.9

TABLE H.9

ቦቶን

IN TONS

	1998	1999	2000	
<b>ገቢ ንግድ</b>				<b>IMPORTS</b>
ብረታ ብረት	9885	4168	5824	IRON AND STEEL
የእርዳታ እህል	9028	-	12086	AID GRAIN
ነዳጅና ቅባት	75	-	-	FUEL AND LUBRICANT
የአትክልት መጫኛ ሳጥን	2237	2020	1628	VEGETABLE BOX
ኬሚካል	654	-	-	CHEMICAL
ማዳበሪያ	6	-	-	FERTILIZER
መኪና	116	370	18	CAR
ልብስና ጨርቃ ጨርቅ	0	-	412	CLOTH AND TEXTILE
ጥራጥራና እህል	23816	12348	4244	PULSES AND CEREALS
የምግብ ሸቀጥ	848	230	35	FOOD ITEMS
ሳሙና	-	-	-	SOAP
ልዩ ልዩ	13224	4462	3109	OTHER
<b>ድምር</b>	<b>59889</b>	<b>23598</b>	<b>27356</b>	<b>TOTAL</b>
<b>ወጪ ንግድ</b>				<b>EXPORTS</b>
ቡና	3231	1813	3685	COFFEE
አትክልትና ፍራፍሬ	28073	29917	26577	VEGETABLE AND FRUIT
ሞላሰስ	9603	4258	-	MOLASSES
ከብት	2551	8608	14817	CATTLE
የከብት መኖ	8	-	-	ANIMAL FEED
የቅባት እህል	-	-	315	OIL SEEDS
መኪናና ተሽከርካሪ	9	-	-	VECHILES
ልዩ ልዩ	3184	35	1279	OTHER
<b>ድምር</b>	<b>46659</b>	<b>44631</b>	<b>46673</b>	<b>TOTAL</b>
<b>የአገር ውስጥ ንግድ</b>				<b>INTERNAL TRADE</b>
ጥራጥራ፣ ዱቄትና እህል	14579	5712	491	PULSES, FLOUR AND CEREALS
አትክልትና ፍራፍሬ	33	-	-	VEGETABLE AND FRUIT
መኪና	125	-	2	CAR
ስኳር	-	-	-	SUGAR
ልዩ ልዩ	1253	1801	1378	OTHER
<b>ድምር</b>	<b>15990</b>	<b>7513</b>	<b>1871</b>	<b>TOTAL</b>
	2005/06	2006/07	2007/08	

የዓመቱ መጨረሻ ሰኔ 30 ነው።

YEAR ENDING JULY 7

ከኢትዮጵያና ጅቡቲ የምድር ባቡር ኩባንያ የተገኘ

SOURCE : ETHIO-DJIBOUTI RAILWAY COMPANY

የፖስታ አገልግሎት ስታቲስቲክስ  
POSTAL SERVICE STATISTICS

ሠንጠረዥ ሺ.10 TABLE H.10

	1998	1999	2000	
<u>የደብዳቤዎች ብዛት /በሺህ/</u>				<u>LETTERS ('000)</u>
የአገር ውስጥ	12744.2	11,785.3	9,262.9	DOMESTIC
የውጭ አገር				INTERNATIONAL
ገቢ	6753.7	6,441.9	5,463.4	IN
ወጪ	5540.6	5,206.1	4,111.1	OUT
ድምር	19497.9	18,227.2	14,726.3	TOTAL
<u>የጥቅሎች ብዛት /በሺህ/</u>				<u>PARCELS ('000)</u>
የአገር ውስጥ	23.3	22.9	33.3	DOMESTIC
የውጭ አገር				INTERNATIONAL
ገቢ	22.2	23.8	28.3	IN
ወጪ	9.4	13.1	15.0	OUT
ድምር	45.5	46.7	61.6	TOTAL
<u>የኢ.ኤም.ኤስ ብዛት /በሺህ/</u>				<u>E.M.S /'000/</u>
የአገር ውስጥ	80.9	75.0	120.4	DOMESTIC
የውጭ አገር				INTERNATIONAL
ገቢ	22.4	19.6	17.8	IN
ወጪ	28.0	20.5	36.4	OUT
ድምር	103.3	94.6	138.2	TOTAL
	2005/06	2006/07	2007/08	

የዓመቱ መጨረሻ ሰኔ 30 ነው።

YEAR ENDING JULY 7

ከኢትዮጵያ ፖስታ አገልግሎት የተገኘ

SOURCE : ETHIOPIAN POSTAL SERVICE

በኢትዮጵያና በጅቡቲ የምድር ባቡር ፥ የአንዳንድ የወጪ ንግድ  
 ዕቃዎች የትራንስፖርት ታሪፍ 1994 - 1995

FREIGHT RATES ON THE ETHIO-DJIBOUTI RAILWAY FOR  
 SELECTED EXPORT GOODS, 2001/02 - 2002/03

ሠንጠረዥ ሺ.11 TABLE H.11 ለአንድ ቶን በብር BIRR PER TON

የዕቃው ዓይነት	1994	1995	
<u>ከአደስ አበባ ጅቡቲ</u>			<u>ADDIS ABABA - DJIBOUTI</u>
ሰም	188.00	188.00	BEES' WAX
የቁም ከብት	188.00	188.00	CATTLE, LIVE (PER M²)
ጥራጥራ እህል	188.00	188.00	CEREALS
ጫት	188.00	188.00	CHAT
ቡና	188.00	188.00	COFFEE
የእህል ደቂቅ	188.00	188.00	FLOUR
አትክልትና ፍራፍሬዎች	188.00	188.00	FRESH FRUITS AND VEGETABLES
ቆዳና ሌጦ	188.00	188.00	HIDES AND SKINS
የቅባት እህሎች ጭማቂ	188.00	188.00	OIL CAKE
የቅባት እህሎች ጥራጥራ	188.00	188.00	OILSEEDS AND PULSES
<u>ከድራዳዎ ጅቡቲ</u>			<u>DIRE DAWA - DJIBOUTI</u>
ሰም	93.00	93.00	BEES' WAX
የቁም ከብት	93.00	93.00	CATTLE, LIVE (PER M²)
ቆዳ	93.00	93.00	HIDES
ጥራጥራ እህል	93.00	93.00	CEREALS
ጫት	93.00	93.00	CHAT
ቡና	93.00	93.00	COFFEE
የእህል ደቂቅ	93.00	93.00	FLOUR
አትክልትና ፍራፍሬዎች	93.00	93.00	FRESH FRUITS AND VEGETABLES
የፍየልና የበግ ሌጦ	93.00	93.00	GOAT AND SHEEP SKINS
የቅባት እህሎች ጭማቂ	93.00	93.00	OIL CAKE
የቅባት እህሎች ጥራጥራ	93.00	93.00	OILSEEDS AND PULSES
	2001/02	2002/03	COMMODITY

የዓመቱ መጨረሻ ሰኔ 30 ነው።

YEAR ENDING JULY 7

ከኢትዮጵያና ጅቡቲ የምድር ባቡር ኩባንያ የተገኘ

SOURCE : ETHIO-DJIBOUTI RAILWAY COMPANY

በኢትዮጵያና በጅቡቲ የምድር ባቡር የአንዳንድ የገቢ ንግድ  
 ዕቃዎች የትራንስፖርት ታሪፍ 1997-1998  
**FREIGHT RATES ON THE ETHIO-DJIBOUTI RAILWAY**  
**FOR SELECTED IMPORT GOODS, 2004/0-2005/06**

ሠንጠረዥ ቸ12.ሀ

Table H12.A

ሰአንድ ቶን በብር

የዕቃው ዓይነት	1997	1998	COMMODITY
<b><u>DJBOUTI-ADDIS ABABA</u></b>			
ከጅቡቲ አዲስ አበባ			
ማዳበሪያ	270.45	270.45	Fertilizer
ቢንዚን	221.5	221.35	Fuel
ናፍጣ	266.5	266.5	Gasoline
ኪሮዚን	273.1	273.1	Kerosene
የምግብ ሸቀጥ	456.8	456.8	Food Item
መሰዋወጫ ዕቃዎች	470.1	407.1	Spare parts
ተሽከርካሪ	2023.75*	2023.75*	Vehicles
የኮንቴነር ጭነት	20 <sup>FT</sup> :6,000.00/40 <sup>FT</sup> :12,000.00	20 <sup>FT</sup> :6,000.00/40 <sup>FT</sup> :12,000.00	Containerized cargo
<b><u>DJIBOUTI-AKAKI</u></b>			
ብረታ ብረት	270	270	Metals
<b><u>DJIBOUTI-SHINILE</u></b>			
ማዳበሪያ	238.55	238.55	Fertilizer
ፕራፕሪ እህልና ዳቀት	292.4	292.74	Pulses, Cereals and Flour
የዕርዳታ እህል	292.74	292.74	Aid grain
የምግብ ሸቀጥ	398.88	398.88	Food items
የኮንቴነር ጭነት	20 <sup>FT</sup> :5,208.70/40 <sup>FT</sup> :10,417.40	20 <sup>FT</sup> :5,208.70/40 <sup>FT</sup> :10,417.40	Containerized cargo
መሰዋወጫ ዕቃዎች	357.6	357.6	Spare parts
ኢሌክትሪክ ነክ ዕቃዎች	440.05	440.05	Electric materials
ጎማ	421.8	421.8	Tyres
ኪሚካል /አደገኛ/	440.05	440.05	Chemical products (Dangerous)
ኪሚካል /አደገኛ ያልሆነ/	357.6	357.6	Chemical products (Not-Dangerous)
ተሽከርካሪ	1,756.00*	1,756.00*	Vehicles
ልዩ ልዩ ዕቃዎች	683.1	683.1	Various items
<b><u>DJIBOUTI-METEHARA</u></b>			
ማዳበሪያ	205.85	205.85	Fertilizer
መሰዋወጫ ዕቃዎች	307.35	307.35	Spare parts
ኢሌክትሪክ ነክ ዕቃዎች	377.3	377.3	Electric materials
ጎማ	382.6	382.6	Tires
ኪሚካል /አደገኛ/	377.3	377.3	Chemical products (Dangerous)
ኪሚካል /አደገኛ ያልሆነ/	307.35	307.35	Chemical products (Not-Dangerous)
ተሽከርካሪ	1,592.85*	1,592.85*	Vehicles
ልዩ ልዩ ዕቃዎች	610.4	610.4	Various items
<b><u>DJIBOUTI-DIRE DAWA</u></b>			
ማዳበሪያ	119.1	119.1	Fertilizer
የአርዳታ እህል	210	210	Aid grain
ቢንዚን	87.6	87.6	Fuel oil
ናፍጣ	105.45	105.45	Gas oil
ኪሮዚን	108.05	108.05	Kerosene
የምግብ ሸቀጥ	182.15	182.15	Food items
የኮንቴነር ጭነት	20 <sup>FT</sup> :5,373.90/40 <sup>FT</sup> :4,747.75	20 <sup>FT</sup> :5,373.90/40 <sup>FT</sup> :4,747.75	Containerized cargo
የአትክልት መጫና ሳፕን	177.85	177.85	Packing cases
መሰዋወጫ ዕቃዎች	173.55	173.55	Spare parts
ተሽከርካሪ	935.50*	935.50*	Vehicles
<b><u>DJIBOUTI-SHINILE</u></b>			
የአርዳታ እህል	207.78	207.78	Aid grain
	<b>2004/05</b>	<b>2005/06</b>	

\*ክብደታቸው ከ10 ቶን በታች ሲሆኑ ተሽከርካሪዎች የብር 99.50 ሞጫ ክብደታቸው ከ10 ቶን በላይ ሲሆኑ ተሽከርካሪዎች ደግሞ በቶን ብር 9.95 ሞጫ ደረጃ።

\*BIRR 99.50 added for vehicles under 10 tons and BIRR 9.95/ton added for vehicles over 10 tons.



በኢትዮጵያና በጅቡቲ የምድር ባቡር የአንዳንድ የገቢ ንግድ  
 ሰዎች የትራንስፖርት ታሪፍ 1997-1998  
**FREIGHT RATES ON THE ETHIO-DJIBOUTI RAILWAY**  
**FOR SELECTED IMPORT GOODS, 2004/0-2005/06**

ሠንጠረዥ ቸ12.ለ የሰዎች ዓይነት	1997	1998	Table H12.B ለአንድ ቶን ባቡር COMMODITY
<b><u>አዲስ አበባ- ጅቡቲ</u></b>			<b><u>ADDIS ABABA-DJIBOUTI</u></b>
ቡና	194.15	194.15	Coffee
አትክልትና ፍራፍሬ	194.15	194.15	Fruits and Vegetables
ከብት	194.15	194.15	Cattle
<b><u>ናዝሬት-ጅቡቲ</u></b>			<b><u>NAZRETH- DJIBOUTI-</u></b>
ቡና	169.15	169.15	Coffee
አትክልትና ፍራፍሬ	169.15	169.15	Fruits and Vegetables
ከብት	169.15	169.15	Cattle
<b><u>ሜተሃራ-ጅቡቲ</u></b>			<b><u>METEHARA-DJIBOUTI</u></b>
አትክልትና ፍራፍሬ	160.15	160.15	Fruits and Vegetables
ሞላሰስ	188.81	188.81	Molasses
<b><u>ደድራዳዋ-ጅቡቲ *</u></b>			<b><u>DIRE DAWA-DJIBOUTI*</u></b>
ቡና	151.15	151.15	Coffee
አትክልትና ፍራፍሬ	151.15	151.15	Fruits and Vegetables
ከብት	151.15	151.15	Cattle
	<b>20023/04</b>	<b>2004/05</b>	