

ክፍል ሸ - ትራንስፖርትና መገናኛ

ሠንጠረዥ ሸ.1 :- የኢትዮጵያ አየር መንገድን የሥራ ክንውን ይገልጻል። መረጃዎቹ የአገር ውስጥና ኢንተርናሽናል በረራዎችን ያጠቃልላሉ።

ሠንጠረዥ ሸ.2 - ሸ.3(ለ) :- ስለአየር ትራንስፖርት መሠረታዊ መረጃዎችን የሚሰጡ ሲሆን ፥ የቀረቡ ትም መረጃዎች የአዲስ አበባን ዓለም አቀፍ አይሮፕላን ማረፊያ ብቻ የሚመለከቱ ናቸው። ስለመንገዶች ችግርና ስለ ጭነት መጠን የቀረበው መረጃ የንግድ አይሮፕላኖችን ብቻ የሚመለከት ሲሆን የአይሮፕላን እንቅስቃሴ ግን ማንኛውንም አይሮፕላን ያጠቃልላል።

ሠንጠረዥ ሸ.4 :- ክረምት ከበጋ የሚያገለግሉትን መንገዶች ርዝመትና ዝርዝር ሁኔታ በኢትዮጵያ መንገዶች ባለሥልጣን መሥሪያ ቤት የጥገና ጣቢያዎች ለይቶ ያመለክታል። በአንዳንድ ሥፍራ የመንገዶች ርዝመት ቀንሶ የሚታየው በመንገድ መሥመር ለውጥ ምክንያት ነው።

ሠንጠረዥ ሸ.5:- በጠቅላላው ለአውራ ጎዳና ሥራዎች የዋለውን ገንዘብና ለምን ሥራ እንደዋለ ያሳያል።

ሠንጠረዥ ሸ.6 :- በኢትዮጵያ ውስጥ የመንጃ ፈቃድ የተሰጣቸውን ሰዎች ብዛት ያሳያል ።

ሠንጠረዥ ሸ7(ሀ) እና ሸ.7(ለ):- በኢትዮጵያና በአዲስ አበባ ተሽከርካሪ መኪናዎች የአደረሱትን አደጋ ያስረዳሉ።

ሠንጠረዥ ሸ.8 እና ሸ.9:- የኢትዮጵያና ጂቡቲ የምድር ባቡር የሥራ ክንውንን ይገልጻሉ።

ሠንጠረዥ ሸ.10 እና ሸ.11:- የቴሌኮሙኒኬሽንና ፥ የፖስታ አገልግሎት ስታቲስቲክስን ያሳያሉ ።

## **SECTION H. TRANSPORT AND COMMUNICATIONS**

Table H.1:- refers to operations of Ethiopian Airlines both domestically and internationally.

Tables H.2 and H.3(b):- pertain to basic statistics concerning international traffic at Addis Ababa international airport. However, figures on passengers and freight refer only to commercial planes while figures on aircraft movement refer to all airplanes.

Table H.4:- shows length of all weather roads by highway maintenance district. Decrease in length of certain roads is due to change of alignment.

Table H.5:- gives the cumulative investment in highway operations up to the reference periods specified, by use of fund.

Table H.6:- relates to data on driving licenses issued in Ethiopia.

Tables H7(a) and H7(b):- show data on motor vehicle accidents in Ethiopia and Addis Ababa.

Tables H. 8 and H.9:- give data on the operations of the Ethio-Djibouti railway.

Tables H.10 and H.11:- deal with telecommunications and postal services statistics.

የኢትዮጵያ አየር መንገድ መሥሪያ ቤት የሥራ ክንውን  
ETHIOPIAN AIRLINES OPERATIONS

ሠንጠረዥ ሺ.1 TABLE H.1

	2000	2001	2002	2003	
የከፋይ መንገዶች ብዛት /በቁጥር/					PASSENGERS CARRIED
የኢንተርናሽናል	2153269	2423671	2718505	3262802	INTERNATIONAL
የሀገር ውስጥ	351377	388666	428406	468519	DOMESTIC
ድምር	<b>2504646</b>	<b>2812337</b>	<b>3146911</b>	<b>3731321</b>	TOTAL
እያንዳንዱ ተሳፋሪ የበረረው ኪ.ሜ መካከለኛ ግምት					AVERAGE KILOMETERS PER PASSENGER
የኢንተርናሽናል	3961	3802	3866	3965	INTERNATIONAL
የሀገር ውስጥ	438	448	454	456	DOMESTIC
መካከለኛ	3466	3492	4320	4421	AVERAGE
ተሳፋሪዎች የበረሩት ኪ.ሜ					REVENUE PASSENGER KILOMETERS ('000)
የኢንተርናሽናል	8528180	9214579	10510353	12937180	INTERNATIONAL
የሀገር ውስጥ	153739	173968	194465	213832	DOMESTIC
ድምር	<b>8681919</b>	<b>9388547</b>	<b>10704818</b>	<b>13151012</b>	TOTAL
የሚከፈልበት የዕቃ ጭነት /በቶን/					REVENUE FREIGHT CARR (LONG TON)
የኢንተርናሽናል	72541	100530	133831	159848	INTERNATIONAL
የሀገር ውስጥ	217	234	333	267	DOMESTIC
ድምር	<b>72758</b>	<b>100764</b>	<b>134164</b>	<b>160115</b>	TOTAL
ገቢ ዕቃ /በሺህ/ ቶን ኪሎ ሜትር					REVENUE FREIGHT TON-KILOMETERS ('000)
የኢንተርናሽናል	1458886	1707913	673887	769166	INTERNATIONAL
የሀገር ውስጥ	15044	16857	162	124	DOMESTIC
ድምር	<b>1473930</b>	<b>1724770</b>	<b>674049</b>	<b>769290</b>	TOTAL
አውሮፕላኖች ለጥቅም የበረሩት ኪ.ሜ	73934	...	94582	113156	REVENUE PLANE-KILOMETERS ('000)
የተከፈለበት የጭነት መጠን /በመቶ ሲታሰብ/	62.01	62.8	64.2	61.65	PAYLOAD FACTOR (%)
የሥራተኞች ብዛት /በቁጥር/	4896	5007	5607	6173	EMPLOYEES (NUMBER)
የሥራ ገቢ /በሺህ ብር/					OPERATING REVENUE ('000 BIRR)
ከመንገዶች	7075892	9261024	12522044	18364215	PASSENGER
ከዕቃ ጭነት	1296136	1936006	2881970	4459072	FREIGHT
ከሌሎች	827311	1016715	1412349	1816701	OTHERS
ድምር	<b>9199339</b>	<b>12213745</b>	<b>16816363</b>	<b>24639988</b>	TOTAL
የሥራ ወጪ /በሺህ ብር/					OPERATING EXPENSES ('000 BIRR)
የበረራ ወጪ	6467938	8518720	14438351	12677941	FLYING
ሌሎች	2303680	2720855	997746	11550935	OTHERS
ድምር	<b>8771618</b>	<b>11239575</b>	<b>15436097</b>	<b>24228876</b>	TOTAL
የዐመቱ የተጣራ ትርፍ ከታክስ በፊት /በሺህ ብር/	507558	1345222	1625828	1232123	NET PROFIT BEFORE TAX
ተንቀሳቃሽ ሀብት /በሺህ ብር/	4560503	5268121	8072204	8101297	CURRENT ASSETS ('000 BIRR)
ተንቀሳቃሽ ዕዳ /በሺህ ብር/	3190028	3303756	4846141	8719452	CURRENT LIABILITIES ('000 BIRR)
በሥራ ላይ የዋለ የተጣራ ክፍያ /በሺህ ብር/	1370475	1964365	3226063	-618155	NET WORKING CAPITAL ('000 BIRR)
የካፒታል ወጪ /በሺህ ብር/	<b>259900</b>	<b>161705</b>	<b>1532742</b>	<b>11346023</b>	CAPITAL EXPENDITURES ('000 BIRR)
ለትራንስፖርት መሣሪያዎች ለአውሮፕላኖች	60062	110854	1133964	11273823	TRANSPORT EQUIPMENTS AIRCRAFT ('000 BIRR)
ለተሽከርካሪ መኪናዎችና ለመሳሰሉት/በሺህ ብር/	11311	10368	22652	13944	VEHICLES ('000 BIRR)
ሌሎች	188527	40483	376126	58256	OTHERS ('000 BIRR)
ኢንቨስትመንት በዋጋው ታስቦ /በሺህ ብር/	24029	27671	274529	326268	INVESTMENT AT COST ('000 BIRR)
የንብረቶች ዋጋ የዓመቱ ጉድለት ተቀንሶ /በሺህ ብር/	4444760	5276714	6929651	20130000	FIXED ASSETS AFTER DEPRECIATION ('000 BIRR)
	2007/08	2008/09	2009/10	2010/11	

የዓመቱ መጨረሻ ሰኔ 23 ነው  
YEAR ENDING JUNE 30  
ከኢትዮጵያ አየር መንገድ የተገኘ  
SOURCE: ETHIOPIAN AIRLINES

IED

'000 BIRR)

.(000 BIRR)

3IRR)

00 BIRR)

'000 BIRR)

(000 BIRR)

T

R)

በአዲስ አበባ ዓለም አቀፍ አይሮፕላን ማረፊያ የተደረገው የአየር ትራፊክ  
AIR TRAFFIC AT ADDIS ABABA INTERNATIONAL AIRPORT

ሠንጠረዥ ሸ.2

TABLE H.2

		2001	2002	2003	
የአይሮፕላን እንቅስቃሴ /በቁጥር/					AIRCRAFT MOVEMENT (NUMBER)
ገቢ		24364	25083	27450	IN
ወጪ		24428	25159	27411	OUT
ድምር		<b>48792</b>	<b>50242</b>	<b>54861</b>	TOTAL
የመንገደኞች ብዛት /በቁጥር/					PASSENGER CARRIED (NUMBER)
ገቢ		1687800	1893138	2210212	IN
ወጪ		1716418	1888730	2234575	OUT
ትራንዚት		-	-	-	IN TRANSIT
ድምር		<b>3404218</b>	<b>3781868</b>	<b>4444787</b>	TOTAL
የዕቃ ጭነት ብዛት /በቶን/					FREIGHT CARRIED (TONS)
ገቢ		33044.6	36118818.0	19764591	IN
ወጪ		41872	66417172.0	55403582	OUT
ትራንዚት		-	-	-	IN TRANSIT
ድምር		<b>74916.6</b>	<b>102535990.0</b>	<b>75168173</b>	TOTAL
የፖስታ ብዛት /በቶን/					MAIL CARRIED (TONS)
ገቢ		53.1	34717	6221	IN
ወጪ		345.9	228230	474754	OUT
ትራንዚት		-	-	-	IN TRANSIT
ድምር		<b>399</b>	<b>262947</b>	<b>480975</b>	TOTAL
		2008/09	2009/10	2010/11	

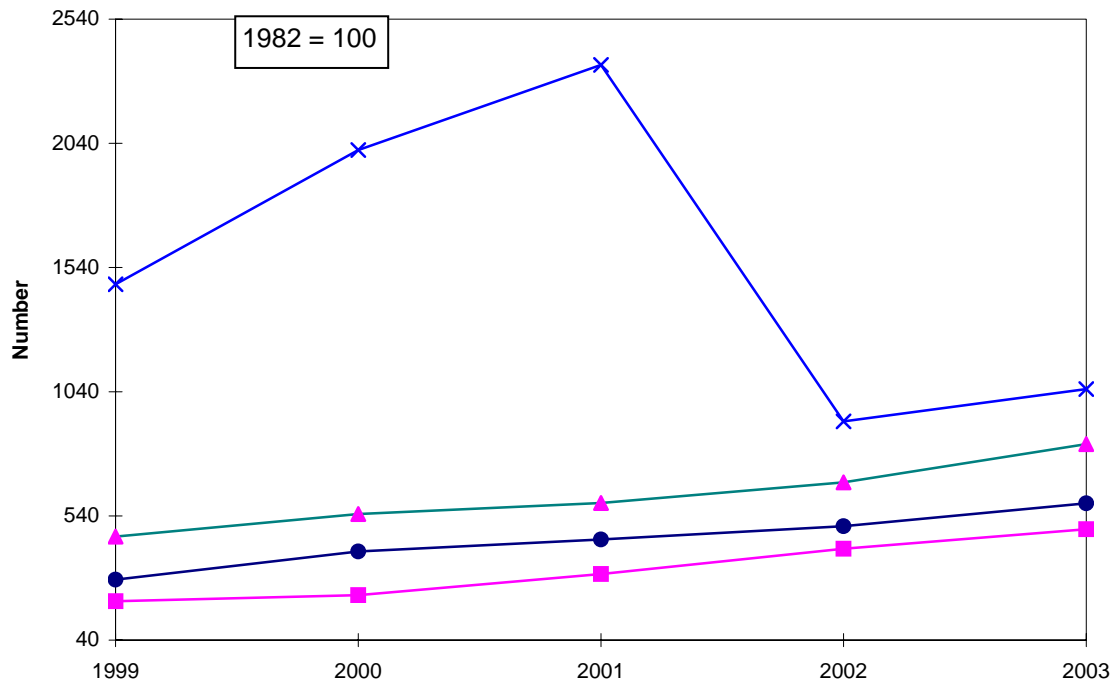
የዓመቱ መጨረሻ ሰኔ 30 ነው

YEAR ENDING JULY 7

ከኤርፖርቶች ድርጅት የተገኘ

\*2011 Data is subject to refinement.

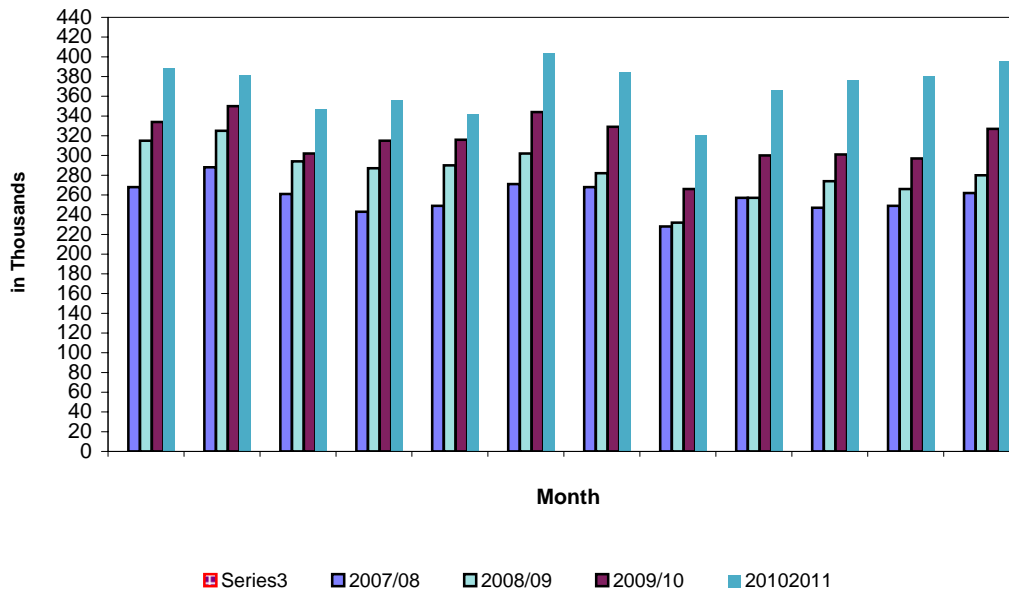
## H1. INDICES OF ETHIOPIAN AIRLINES OPERATION



E.F.Y

- Passengers carried
- Revenue freight carried
- ▲ Revenue passengers km
- × Revenue freight ton-km

## H2. PASSENGERS CARRIED AT ADDIS ABABA AIRPORT



- Series3
- 2007/08
- 2008/09
- 2009/10
- 2010/2011

በአዲስ አበባ ዓለም አቀፍ አይሮፕላን ማረፊያ የተደረገው የአየር ትራፊክ  
 AIR TRAFFIC AT BOLE ADDIS ABABA INTERNATIONAL AIR PORT  
 የአይሮፕላን እንቅስቃሴና የመንገደኞች ብዛት  
 AIRCRAFT MOVEMENTS AND PASSENGERS CARRIED

ወር	የአይሮፕላን እንቅስቃሴ			የመንገደኞች ብዛት				ወር	NUMBER
	ገቢ	ወጪ	ድምር	ገቢ	ወጪ	ትራንዚት	ድምር		
<b>2001</b>									<b>2008/09</b>
ሐምሌ	2085	2074	4159	158314	156539	-	314853		JULY
ነሐሴ	1880	1880	3760	159003	166399	-	325402		AUGUST
መስከረም	2156	2166	4322	143850	150334	-	294184		SEPTEMBER
ጥቅምት	2226	2262	4488	141493	145708	-	287201		OCTOBER
ነጻሮ	1952	1938	3890	141829	147758	-	289587		NOVEMBER
ታህሣሥ	2235	2238	4473	153216	148630	-	301846		DECEMBER
ጥር	1845	1837	3682	141506	140534	-	282040		JANUARY
የካቲት	1783	1823	3606	113230	119193	-	232423		FEBRUARY
መጋቢት	2191	2194	4385	126464	130146	-	256610		MARCH
ሚያዝያ	1848	1840	3688	138118	135712	-	273830		APRIL
ግንቦት	1990	2011	4001	130152	136082	-	266234		MAY
ሰኔ	2173	2165	4338	140625	139383	-	280008		JUNE
ድምር	<b>24364</b>	<b>24428</b>	<b>48792</b>	<b>1687800</b>	<b>1716418</b>	-	<b>3404218</b>		TOTAL
<b>2002</b>									<b>2009/10</b>
ሐምሌ	2069	2037	4106	167772	165929	-	333701		JULY
ነሐሴ	1846	1847	3693	170874	178773	-	349647		AUGUST
መስከረም	2064	2074	4138	150168	152046	-	302214		SEPTEMBER
ጥቅምት	2083	2111	4194	156440	158942	-	315382		OCTOBER
ነጻሮ	2283	2275	4558	157779	158560	-	316339		NOVEMBER
ታህሣሥ	2337	2331	4668	177625	165919	-	343544		DECEMBER
ጥር	2219	2274	4493	168960	160156	-	329116		JANUARY
የካቲት	1773	1781	3554	130085	136378	-	266463		FEBRUARY
መጋቢት	2060	2105	4165	151286	148884	-	300170		MARCH
ሚያዝያ	2098	2104	4202	150509	150531	-	301040		APRIL
ግንቦት	2018	2006	4024	147237	150248	-	297485		MAY
ሰኔ	2233	2214	4447	164403	162364	-	326767		JUNE
ድምር	<b>25083</b>	<b>25159</b>	<b>50242</b>	<b>1893138</b>	<b>1888730</b>	-	<b>3781868</b>		TOTAL
<b>2003</b>									<b>2010/11</b>
ሐምሌ	2209	2232	4441	195675	193234	-	388909		JULY
ነሐሴ	2112	2096	4208	187360	194176	-	381536		AUGUST
መስከረም	2139	2130	4269	173306	173988	-	347294		SEPTEMBER
ጥቅምት	2394	2373	4767	176316	179922	-	356238		OCTOBER
ነጻሮ	2715	2708	5423	170291	172136	-	342427		NOVEMBER
ታህሣሥ	2921	2856	5777	206502	197414	-	403916		DECEMBER
ጥር	2595	2628	5223	190925	192810	-	383735		JANUARY
የካቲት	2106	2096	4202	157604	163311	-	320915		FEBRUARY
መጋቢት	2162	2118	4280	182493	183909	-	366402		MARCH
ሚያዝያ	2060	2051	4111	189307	186252	-	375559		APRIL
ግንቦት	2100	2092	4192	185762	195707	-	381469		MAY
ሰኔ	2037	2031	4068	194671	201716	-	396387		JUNE
ድምር	<b>27550</b>	<b>27411</b>	<b>54961</b>	<b>2210212</b>	<b>2234575</b>	-	<b>4444787</b>		TOTAL
	IN OUT TOTAL			IN OUT TRANSIT TOTAL					
	AIRCRAFT MOVEMENT			PASSENGERS CARRIED					

የዓመቱ መጨረሻ ሰኔ 30 ነው

YEAR ENDING JULY 7

ከኢ.ፖ.ረ.ቶች ድርጅት የተገኘ

SOURCE : Ethiopian Airport Enterprise

\* 2011 Data is subject to refinement

**በአዲስ አበባ ዓለም አቀፍ አይሮፕላን ማረፊያ የተደረገው የአየር ትራፊክ**  
**AIR TRAFFIC AT BOLE ADDIS ABABA INTERNATIONAL AIR PORT**  
**የተጓዥ ዕቃና ፓስጅ**  
**FREIGHT AND MAIL CARRIED**

ወር	በአይሮፕላን የተጓዥ ዕቃ ብዛት			በአይሮፕላን የተጓዥ ፖስታ ብዛት			በቶን IN TONS
	ገቢ	ወጪ	ድምር	ገቢ	ወጪ	ድምር	
<u>2001</u>							<u>2008/09</u>
ሐምሌ	3131	3008	6139	6	22	28	JULY
ነሐሴ	3409	3391	6800	4	25	29	AUGUST
መስከረም	3256	4109	7365	4	36	40	SEPTEMBER
ጥቅምት	3537	4509	8046	3	52	55	OCTOBER
ኅዳር	3706	3950	7656	4	31	35	NOVEMBER
ታህሣሥ	2980	4206	7186	3	41	44	DECEMBER
ጥር	1797	3088	4885	3	20	23	JANUARY
የካቲት	2225	3655	5880	10	49	59	FEBRUARY
መጋቢት	2550	3413	5963	5	10	15	MARCH
ሚያዝያ	2147	2565	4712	2	19	21	APRIL
ግንቦት	1903	3392	5295	2	17	19	MAY
ሰኔ	2404	2586	4990	7	24	31	JUNE
ድምር	<b>33045</b>	<b>41872</b>	<b>74917</b>	<b>53</b>	<b>346</b>	<b>399</b>	TOTAL
<u>2002</u>							<u>2009/10</u>
ሐምሌ	2436	3029	5465	2	16	18	JULY
ነሐሴ	2568	3706	6274	4	20	24	AUGUST
መስከረም	2217	3266	5483	4	4	8	SEPTEMBER
ጥቅምት	2550	5044	7594	4	7	11	OCTOBER
ኅዳር	2895	5339	8234	4	13	17	NOVEMBER
ታህሣሥ	3966	5103	9069	2	25	27	DECEMBER
ጥር	2917	5950	8867	1	17	18	JANUARY
የካቲት	3021	6132	9153	4	22	26	FEBRUARY
መጋቢት	3223	6061	9284	6	16	22	MARCH
ሚያዝያ	3432	7907	11348	3	32	35	APRIL
ግንቦት	3835	7011	10846	1	22	23	MAY
ሰኔ	3049	7868	10917	1	35	36	JUNE
ድምር	<b>36109</b>	<b>66416</b>	<b>102525</b>	<b>36</b>	<b>229</b>	<b>265</b>	TOTAL
<u>2003</u>							<u>2010/11</u>
ሐምሌ	3070	4981	8051	1	40	41	JULY
ነሐሴ	3452	7334	10786	0	30	30	AUGUST
መስከረም	156	3098	3254	0	64	64	SEPTEMBER
ጥቅምት	3951	9026	12976	1	45	45	OCTOBER
ኅዳር	3225	6666	9891	1	31	31	NOVEMBER
ታህሣሥ	2977	5967	8945	1	36	36	DECEMBER
ጥር	53	1464	1518	0	29	29	JANUARY
የካቲት	459	3556	4014	1	34	34	FEBRUARY
መጋቢት	735	3525	4260	1	43	44	MARCH
ሚያዝያ	462	3562	4024	1	33	35	APRIL
ግንቦት	733	3911	4644	1	45	46	MAY
ሰኔ	491	2313	2805	1	45	45	JUNE
ድምር	<b>19764</b>	<b>55403</b>	<b>75168</b>	<b>9</b>	<b>475</b>	<b>480</b>	TOTAL
	IN	OUT	TOTAL	IN	OUT	TOTAL	
	FREIGHT CARRIED			MAIL CARRIED			

የዓመቱ መጨረሻ ሰኔ 30 ነው  
 YEAR ENDING JULY 7  
 ከኢርፖርቶች ድርጅት የተገኘ  
 SOURCE : Ethiopian Arport Enterprise  
 \*2011 Data is subject to refinement



የክረምትና የበጋ መንገዶች በጥገና ጣቢያ

ALL WEATHER ROADS BY MAINTENANCE DISTRICT

ሠንጠረዥ ሺ.4

TABLE H.4

በኪሎ ሜትር IN KM

	ኮረት	አስፋልት	ድምር	
<u>2001</u>				<u>2008/09</u>
አለምገና	1544	2107	3651	ALEMGENA
ኮምቦልቻ	923	1081	2004	COMBOLCHA
ሻሸመኔ	706	2000	2706	SHASHEMENE
ድራዳዋ	876	1934	2810	DIRE DAWA
ጎንደር	357	789	1146	GONDER
ደብረማርቆስ	355	1055	1410	DEBRE MARKOS
ጅማ	343	2084	2427	JIMA
አዲግራት	567	1019	1586	ADIGRAT
ነቀምት	490	990	1480	NEKEMTE
ሶዶ	777	1175	1952	SODO
ድምር	<b>6938</b>	<b>14234</b>	<b>21172</b>	SUB-TOTAL
በዲስትሪክት ጥገና ሥር ያልሆኑ				Maintenance out of the district
የገጠር መንገዶች	25640	-	25640	RURAL ROADS
ጠቅላላ ድምር	<b>32578</b>	-	<b>46812</b>	GRAND TOTAL
<u>2002</u>				<u>2009/10</u>
አለምገና	1629	2105	3734	ALEMGENA
ኮምቦልቻ	1085	966	2051	COMBOLCHA
ሻሸመኔ	593	2173	2766	SHASHEMENE
ድራዳዋ	876	1984	2860	DIRE DAWA
ጎንደር	761	385	1146	GONDER
ደብረማርቆስ	355	1112	1467	DEBRE MARKOS
ጅማ	343	2084	2427	JIMA
አዲግራት	567	1090	1657	ADIGRAT
ነቀምት	490	1285	1775	NEKEMTE
ሶዶ	777	1189	1966	SODO
ድምር	<b>7476</b>	<b>14373</b>	<b>21849</b>	SUB-TOTAL
በዲስትሪክት ጥገና ሥር ያልሆኑ				Maintenance out of the district
የገጠር መንገዶች	26944	-	26944	RURAL ROADS
ጠቅላላ ድምር	<b>34420</b>	<b>14373</b>	<b>48793</b>	GRAND TOTAL
<u>2003</u>				<u>2010/11</u>
አለምገና	2184	1601	3785	ALEMGENA
ኮምቦልቻ	1005	119	2124	COMBOLCHA
ሻሸመኔ	2123	593	2716	SHASHEMENE
ድራዳዋ	1467	1393	2860	DIRE DAWA
ጎንደር	688	761	1449	GONDER
ደብረማርቆስ	1172	355	1527	DEBRE MARKOS
ጅማ	1980	582	2562	JIMA
አዲግራት	567	1090	1657	ADIGRAT
ነቀምት	1238	547	1785	NEKEMTE
ሶዶ	1189	777	1966	SODO
ድምር	<b>13613</b>	<b>8818</b>	<b>22431</b>	SUB-TOTAL
በዲስትሪክት ጥገና ሥር ያልሆኑ				Maintenance out of the district
የገጠር መንገዶች	-	29611	29611	RURAL ROADS
ጠቅላላ ድምር	<b>13613</b>	<b>38429</b>	<b>52042</b>	GRAND TOTAL
	<b>GRAVEL</b>	<b>ASPHALT</b>	<b>TOTAL</b>	

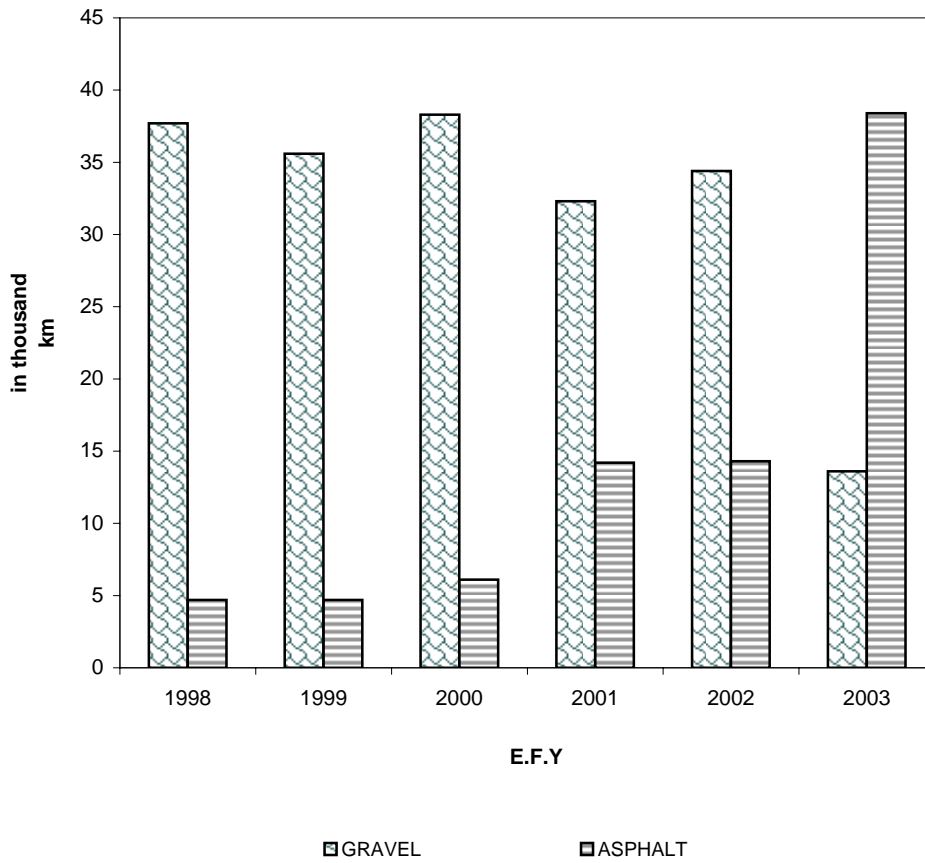
የዓመቱ መጨረሻ ሰኔ 30 ነው

YEAR ENDING JULY 7

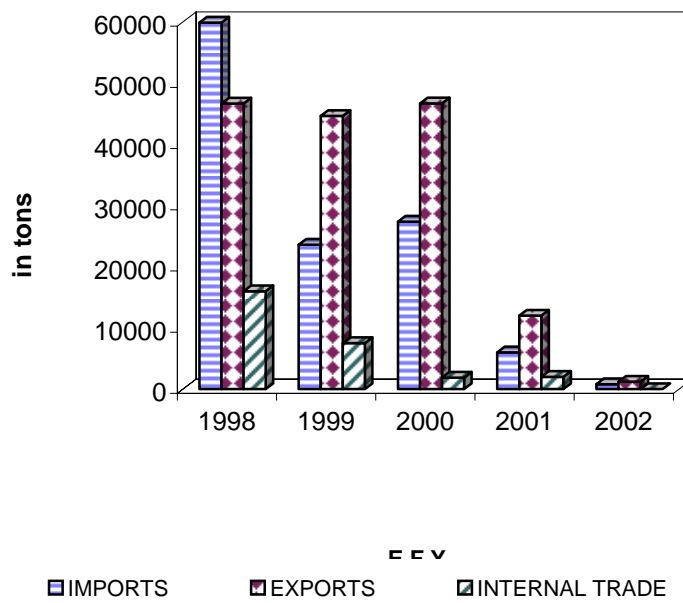
ከኢትዮጵያ መንገዶች ባለስልጣን የተገኘ

SOURCE : ETHIOPIAN ROADS AUTHORITY

### H3. ALL WEATHER ROADS BY MAINTENANCE DISTRICT AND TYPE



### H4. FREIGHT CARRIED ON ETHIO-DJIBOUTI RAILWAY



የኢትዮጵያ መንገዶች ባለስልጣን የገንዘብ አጠቃቀም  
USE OF FUND BY THE ETHIOPIAN ROADS AUTHORITY

ሠንጠረዥ ሺ.5 TABLE H.5 IN MILLION BIRR

	2000	2001	2002	2003	
<b>የገንዘብ አጠቃቀም</b>					<b>USE OF FUND</b>
ለቅየሳ	-	-	-	-	SURVEY EXPENSES
ለገጠር መንገዶች	-	-	-	-	RURAL ROADS RECONSTRUCTION AND/ OR BETTERMENT
ለማሻሻያ	5330	5559.1	9506.4	7789.7	CONSTRUCTION
ለመንገድ ሥራዎች	1615.1	2330.4	2307.7	7464.5	MAINTENANCE
ለጥገና	839.9	1423.6	1338.9	1016.0	REGIONAL ROADS AND SPECIAL PROJECTS
ለክፍለ ሀገር መንገዶችና ልዩ ፕሮጀክቶች	-	-	-	-	OTHERS
ለሌሎች	236.1	184.8	359.2	718.8	TOTAL PROGRAMME EXPENDITURE
የፕሮግራም ወጪዎች ድምር	<b>8021.1</b>	<b>9497.9</b>	<b>13512.2</b>	<b>16989.0</b>	CURRENT AND FIXED ASSETS
ጊዜያዊና ቋሚ ንብረቶችና መሣሪያዎች	-	-	-	-	LESS LIABILITIES
ዕዳ ሲቀነስ ድምር	<b>8021.1</b>	<b>9497.9</b>	<b>13512.2</b>	<b>16989.0</b>	GRAND TOTAL
	2007/08	2008/09	2009/10	2010/11	

የዓመቱ መጨረሻ ሰኔ 30 ነው

YEAR ENDING JULY 7

ለገጠር መንገድ የወጣው ወጪ በክልሎች የተሰሩትን የገጠር መንገዶች ወጪ አያካትትም::

ከኢትዮጵያ መንገዶች ባለስልጣን የተገኘ

SOURCE : ETHIOPIAN ROADS AUTHORITY

የተሰጠ መንጃ ፈቃድ  
DRIVING LICENSES ISSUED

ሠንጠረዥ ሺ.6 TABLE H.6 በቁጥር IN NUMBER

	2000	2001	2002	2003	
<b>የመንጃ ፈቃድ ዓይነት</b>					<b>TYPE OF LICENSE</b>
1ኛ ደረጃ/ለሞተር በስኪሎቶች/አደስ አበባ ሌሎች	-	-	-	-	FIRST GRADE (MOTOR CYCLES) ADDIS ABABA OTHERS
2ኛ ደረጃ/ለቤት መኪናዎች/አደስ አበባ ሌሎች	-	-	-	-	SECOND GRADE (PRIVATE CARS) ADDIS ABABA OTHERS
3ኛ ደረጃ /በቤንዚን ለሚሄዱ ካሚዮኖች/አደስ አበባ ሌሎች	-	-	-	-	THIRD GRADE (PETROL ENGINE TRUCKS) ADDIS ABABA OTHERS
4ኛ ደረጃ/በናፍታ ለሚሄዱ ካሚዮኖች/አደስ አበባ ሌሎች	-	-	-	-	FOURTH GRADE (DIESEL ENGINE TRUCKS) ADDIS ABABA OTHERS
5ኛ ደረጃ/ከባድ መኪና ከነተሳቢው/አደስ አበባ ሌሎች	-	-	-	-	FIFTH GRADE (TRUCKS WITH TRAILERS) ADDIS ABABA OTHERS
6ኛ ደረጃ/ትራክተር ቡልዶዘር ወዘተ../አደስ አበባ ሌሎች	-	-	-	-	SIXTH GRADE (TRACTORS, BULLDOZERS, ETC.) ADDIS ABABA OTHERS
ድምር	-	-	-	-	<b>Total</b>
	2007/08	2008/09	2009/10	2010/11	

የዓመቱ መጨረሻ ሰኔ 30 ነው

YEAR ENDING JULY 7

ትራንስፖርት ባለሥልጣን የተገኘ

SOURCE : TRANSPORT AUTHORITY

....መረጃ ያልተገኘ

በኢትዮጵያ ተሽከርካሪ መኪናዎች ያደረሱት አደጋ

MOTOR VEHICLE ACCIDENTS IN ETHIOPIA

ሠንጠረዥ ሺ.7/ሀ/ TABLE H.7 (a) በቁጥር IN NUMBER

	2001	2002	2003	
<b>ጠቅላላ አደጋ</b>				<b>TOTAL ACCIDENT</b>
ከባድ የመቁሰል አደጋ	...	2107	2473	HEAVY
ቀላል የመቁሰል አደጋ	...	2620	2902	LIGHT
የሞት አደጋ	...	1852	2250	FATAL
የንብረት ጉዳት	...	7098	10844	PROPERTY DAMAGE
<b>የሞቱት ሰዎች ብዛት</b>				<b>NUMBER OF DEATH</b>
ታዳጊዎች	...	483	529	CHILD
ወጣቶች	...	645	1160	YOUTH
መካከለኛ ዕድሜ	...	785	607	ADULT
ሽማግሌዎች	...	222	245	AGED
<b>የተጎዱት ሰዎች ብዛት</b>				<b>NUMBER OF PEOPLE INJURED</b>
ታዳጊዎች	...	1584	2008	CHILD
ወጣቶች	...	2318	3857	YOUTH
መካከለኛ ዕድሜ	...	1800	2052	ADULT
ሽማግሌዎች	...	729	698	AGED
	2008/09	2009/10	2010/11	

በአዲስ አበባ ከተማ ተሽከርካሪ መኪናዎች ያደረሱት አደጋ

MOTOR VEHICLE ACCIDENTS IN ADDIS ABABA

ሠንጠረዥ ሺ.7/ለ/ TABLE H.7(b) በቁጥር IN NUMBER

	2001	2002	2003	
<b>ጠቅላላ አደጋ</b>				<b>TOTAL ACCIDENT</b>
ከባድ የመቁሰል አደጋ	...	626	904	HEAVY
ቀላል የመቁሰል አደጋ	...	652	831	LIGHT
የሞት አደጋ	...	318	332	FATAL
የንብረት ጉዳት	...	4689	7067	PROPERTY DAMAGE
<b>የሞቱት ሰዎች ብዛት</b>				<b>NUMBER OF DEATH</b>
ታዳጊዎች	...	45	51	CHILD
ወጣቶች	...	125	123	YOUTH
መካከለኛ ዕድሜ	...	117	112	ADULT
ሽማግሌዎች	...	63	82	AGED
<b>የተጎዱት ሰዎች ብዛት</b>				<b>NUMBER OF PEOPLE INJURED</b>
ታዳጊዎች	...	228	313	CHILD
ወጣቶች	...	689	788	YOUTH
መካከለኛ ዕድሜ	...	380	496	ADULT
ሽማግሌዎች	...	178	324	AGED
	2008/09	2009/10	2010/11	

የዓመቱ መጨረሻ ሰኔ 30 ነው።

YEAR ENDING JULY 7

ከፌዴራል ፖሊስ የተገኘ

SOURCE: FEDERAL POLICE

... Data not available

\*\* 2002 የጋምቤላ ክልልን አያካትትም

\*\*\* 2003 የጋምቤላንና የሐረርን ክልልን አያካትትም

CHILD = 18 years and below

ታዳጊዎች 18 ዓመትና በታች

YOUTH = Between 18 and 30 years

ወጣቶች ከ 18 - 30 ዓመት

ADULT = Between 31 and 50 years

መካከለኛ ዕድሜ ከ31 - 50 ዓመት

AGED = Above 50 years

ሽማግሌዎች 51 ዓመትና በላይ

የኢትዮጵያና የጅቡቲ የምድር ባቡር ሥራ ክንውን  
OPERATIONS OF THE ETHIO-DJIBOUTI RAILWAY

ሠንጠረዥ ሺ.8 TABLE H.8

	2000	2001	2002	2003	
የሐዲድ ርዝመት /በኪ.ሜ./	781	781	781		- LENGTH OF TRACKS (KM)
የባቡር ተሽከርካሪው ብዛት/በቁጥር/					- ROLLING STOCK (NUMBER)
በእንፋሎት ኃይል					- STEAM LOCOMOTIVES AND
የሚሄዱ	5	5	5		- LOCOTRACTORS
በዲዛልና በኤሌክትሪክ የሚሄዱ	9	9	9		- DIESEL-ELECTRIC LOCOMOTIVES
የመንገደኞች ፉርኅዎች	27	27	27		- PASSENGER CARS
የዕቃ ማጓጓዣ ፉርኅዎች	468	468	468		- FREIGHT CARS
ሎቶሪን	3	3	3		- AUTORAILS
ሌሎች የባቡር ተሽከርካሪዎች	15	15	15		- OTHERS
የሠራተኞች ብዛት					- EMPLOYEES (NUMBER)
ኢትዮጵያውያን	...	1078	1065		- ETHIOPIAN
የውጭ አገር ዜጎች	...	262	260		- FOREIGNER
ድምር	<b>1369</b>	<b>1340</b>	1325		- TOTAL
ባቡሮች ለጥቅም የተጓዙት ኪሎ ሜትር /በሺህ/	-	-	-		- REVENUE TRAIN-KILOMETERS ('000)
የመንገደኞች ብዛት					- PASSENGERS CARRIED ('000)
በ1ኛና 2ኛ ማዕረግ	21	11	5		- 1ST AND 2ND CLASS
በ3ኛ ማዕረግ	85	44	30		- 3RD CLASS
ድምር	<b>106</b>	<b>55</b>	<b>35</b>		- TOTAL
መንገደኞች የተጓዙት ኪሎ ሜትር/በሚሊዮን/	26	14	5		- PASSENGER-KILOMETERS (MILLION)
እያንዳንዱ መንገደኛ የተጓዘው ኪሎ ሜትር በአማካይ	245	256	143		- AVERAGE KMS. PER PASSENGER
የጭነት ዕቃ መጠን /በሺህ ቶን/	76	20	2		- FREIGHT CARRIED ('000 TONS)
ገቢ	27	6	0.8		- IMPORTS
ወጪ	47	12	1.2		- EXPORTS
በአገር ውስጥ የተመላለሰ	2	2	-		- INTERNAL TRAFFIC
የንግድ ትራፊክ/በሚሊዮን					- COMMERCIAL TRAFFIC(MILLION)
ቶን ኪ.ሜ./	27	7	0.6		- TON-KILOMETERS)
ለያንዳንዱ ቶን ለንግድ በመመላለስ የተደረገው					- AVERAGE KMS. PER TON OF
ጉዞ በአማካይ /በኪ.ሜ./	361	355	300		- COMMERCIAL TRAFFIC
<b>ገቢ</b> /በሺህ ብር/					- <u>REVENUE ('000 BIRR)</u>
ከመንገደኞች	2450	700	2300		- PASSENGER
ከዕቃ ጭነት	7050	7200	5700		- FREIGHT
ከሌሎች	9700	23600	23300		- OTHERS
ጠቅላላ ገቢ	<b>19200</b>	<b>31500</b>	<b>31300</b>		- TOTAL REVENUE
<b>ወጪ</b>					- <u>EXPENDITURE('000 BIRR)</u>
ለሠራተኞች	33200	29000	28700		- PERSONNEL
ለዕቃና ለሌሎች	6400	6100	3700		- MATERIAL AND OTHER
ጠቅላላ የሥራ ማስኬጃ	<b>39600</b>	<b>35100</b>	<b>32400</b>		- TOTAL OPERATING EXPENSES
ለመሣሪያዎች ማደጃና					- PROVISION FOR WORKS AND
መጠባበቂያ	3200	1400	3000		- RENEWAL OF EQUIPMENT
ለወለድ	0	0	1500		- INTEREST
ጠቅላላ ወጪ	<b>42800</b>	<b>36500</b>	<b>36900</b>		- TOTAL EXPENDITURE
	2007/08	2008/09	2009/10	2010/11	

የዓመቱ መጨረሻ ሰኔ 30 ነው።

YEAR ENDING JULY 7

ከኢትዮጵያና ጅቡቲ የምድር ባቡር ኩባንያ የተገኘ

SOURCE : ETHIO-DJIBOUTI RAILWAY COMPANY

....መረጃ ያልተገኘ

**በኢትዮጵያና በጅቡቲ የምድር ባቡር የተጓጓዙት የንግድ  
ዕቃዎች ብዛትና ዓይነት**  
FREIGHT CARRIED ON THE ETHIO-DJIBOUTI RAILWAY  
BY TYPE OF COMMODITY

ሠንጠረዥ ሺ.9

TABLE H.9

ቦቶን

IN TONS

	2001	2002	2003	
<b>ገቢ ንግድ</b>				<b>IMPORTS</b>
ብረታ ብረት	3000	-	-	IRON AND STEEL
የእርዳታ እህል	2500	-	-	AID GRAIN
ነዳጅና ቅባት	-	-	-	FUEL AND LUBRICANT
የአትክልት መጫኛ ሳጥን	500	600	-	VEGETABLE BOX
ኬሚካል	-	-	-	CHEMICAL
ማዳበሪያ	-	-	-	FERTILIZER
መኪና	-	-	-	CAR
ልብስና ጨርቃ ጨርቅ	-	-	-	CLOTH AND TEXTILE
ጥራጥሬና እህል	-	-	-	PULSES AND CEREALS
የምግብ ሸቀጥ	-	-	-	FOOD ITEMS
ሳሙና	-	-	-	SOAP
ልዩ ልዩ	-	200	-	OTHER
<b>ድምር</b>	<b>6000</b>	<b>800</b>	-	<b>TOTAL</b>
<b>ወጪ ንግድ</b>				<b>EXPORTS</b>
ቡና	1200	300	-	COFFEE
አትክልትና ፍራፍሬ	8000	700	-	VEGETABLE AND FRUIT
ሞላሰስ	-	-	-	MOLASSES
ከብት	1800	100	-	CATTLE
የከብት መኖ	-	-	-	ANIMAL FEED
የቅባት እህል	-	-	-	CEREALS
መኪናና ተሽከርካሪ	-	-	-	VEHICLES
ልዩ ልዩ	1000	100	-	OTHERS
<b>ድምር</b>	<b>12000</b>	<b>1200</b>	-	<b>TOTAL</b>
<b>የአገር ውስጥ ንግድ</b>				<b>INTERNAL TRADE</b>
ጥራጥሬ፣ ዱቄትና እህል	-	-	-	PULSES, FLOUR AND CEREALS
አትክልትና ፍራፍሬ	-	-	-	VEGETABLE AND FRUIT
መኪና	-	-	-	CAR
ስኳር	-	-	-	SUGAR
ልዩ ልዩ	2000	-	-	OTHER
<b>ድምር</b>	<b>2000</b>	-	-	<b>TOTAL</b>
	2008/09	2009/10	2010/11	

የዓመቱ መጨረሻ ሰኔ 30 ነው።

YEAR ENDING JULY 7

ከኢትዮጵያና ጅቡቲ የምድር ባቡር ኩባንያ የተገኘ

SOURCE : ETHIO-DJIBOUTI RAILWAY COMPANY

....መረጃ ያልተገኘ

የፖስታ አገልግሎት ስታቲስቲክስ  
POSTAL SERVICE STATISTICS

ሠንጠረዥ ሺ.10 TABLE H.10

	2001	2002	2003	
<u>የደብዳቤዎች ብዛት /በሺህ/</u>				<u>LETTERS ('000)</u>
የአገር ውስጥ	6522.4	6999.6	6623.2	DOMESTIC
የውጭ አገር				INTERNATIONAL
ገቢ	5150.1	6898.5	4480.6	IN
ወጪ	4511.5	3702.9	3904.5	OUT
ድምር	<b>16184</b>	<b>17601</b>	<b>15008.3</b>	TOTAL
<u>የጥቅሎች ብዛት /በሺህ/</u>				<u>PARCELS ('000)</u>
የአገር ውስጥ	20.3	23	30.8	DOMESTIC
የውጭ አገር				INTERNATIONAL
ገቢ	30.8	37.4	42	IN
ወጪ	18.3	18.6	21.3	OUT
ድምር	<b>69.4</b>	<b>79</b>	<b>94.1</b>	TOTAL
<u>የኢ.ኤም.ኤስ ብዛት /በሺህ/</u>				<u>E.M.S /'000/</u>
የአገር ውስጥ	63.7	154.7	203.1	DOMESTIC
የውጭ አገር				INTERNATIONAL
ገቢ	19.3	23.5	25.4	IN
ወጪ	46.4	37.1	39.2	OUT
ድምር	<b>129.4</b>	<b>215.3</b>	<b>267.7</b>	TOTAL
	2008/09	2009/10	2010/11	

የዓመቱ መጨረሻ ሰኔ 30 ነው።

YEAR ENDING JULY 7

ከኢትዮጵያ ፖስታ አገልግሎት የተገኘ

SOURCE : ETHIOPIAN POSTAL SERVICE

የቴሌኮሙኒኬሽን ስታቲስቲክስ  
TELECOMMUNICATIONS STATISTICS

ሠንጠረዥ ሺ.11 TABLE H.11

	2000	2001	2002	2003	
የማይንቀሳቀስ (መደበኛ) ስልክ	897,287	915,058	910353	854412	FIXED TELEPHONE LINES
ዲጂታል ስልክ	896,036	914,264	*	*	DIGITAL LINES
የተንቀሳቃሽ ስልክ ደንበኞች	1,954,527	4,051,703	6677903	10526190	MOBILE SUBSCRIBERS
የኢንተርኔት ደንበኞች	34,100	71,059	124528	128764	INTERNET SUBSCRIBERS
	2007/08	2008/09	2009/10	2010/11	

የዓመቱ መጨረሻ ሰኔ 30 ነው።

YEAR ENDING JULY 7

ከኢትዮጵያ ቴሌኮሙኒኬሽን ኮርፖሬሽን የተገኘ

SOURCE : ETHIOPIAN TELECOMMUNICATION CORPORATION

\* All the telephone services(Both mobile and fixed) are digital telephone

